

Rola i plany rozwojowe II linii metra w Warszawie



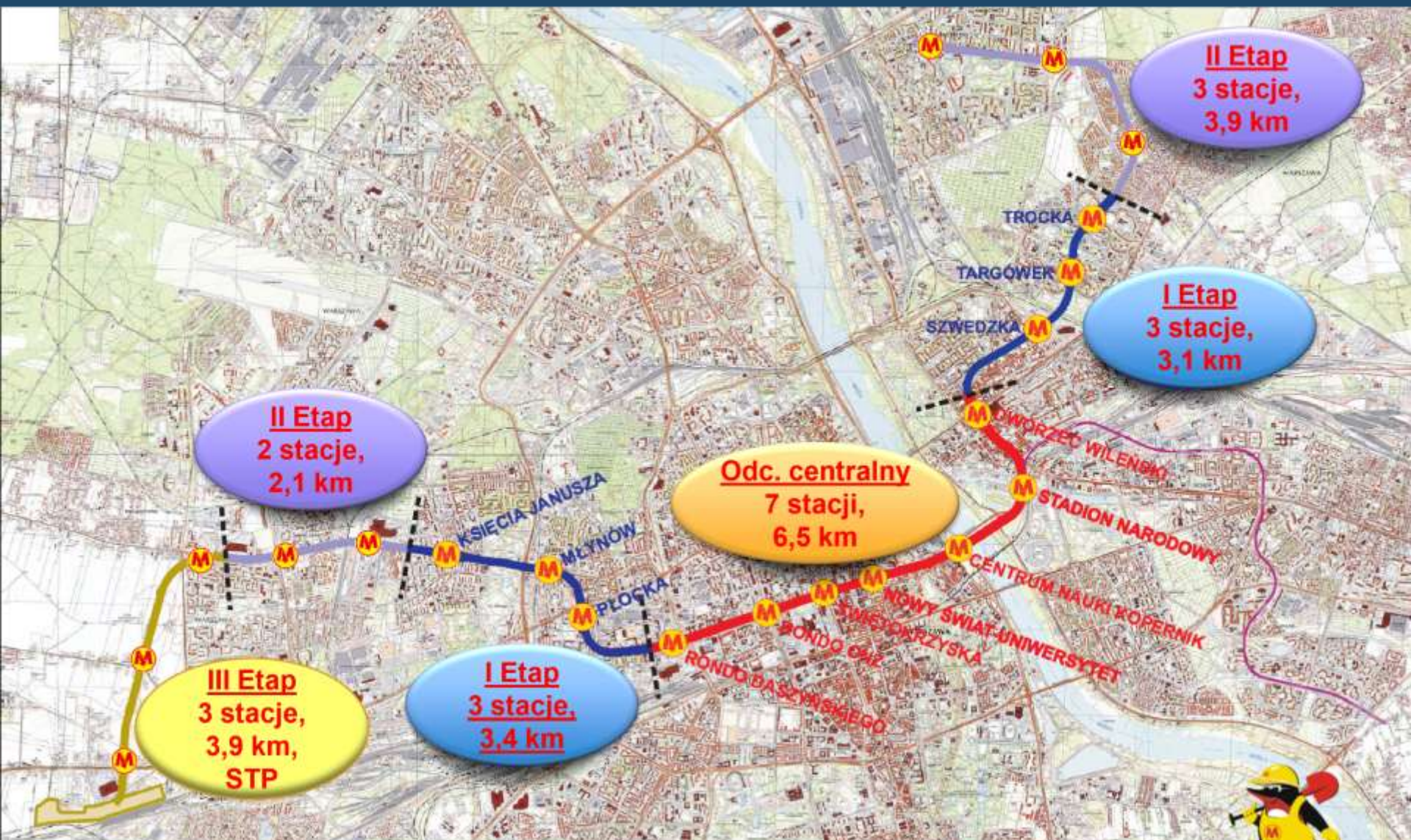
METRO WARSZAWSKIE SP. Z O.O.

Warszawa, 28 kwietnia 2016 r.

Jerzy Lefk
Prezes Zarządu



ETAPY ROZBUDOWY II LINII METRA





Metro Warszawskie Sp. z o.o.

Metro Warszawskie Sp. z o.o.

ODCINEK CENTRALNY II LINII METRA

Długość: 6,5 km

Liczba stacji: 7

Komora do
zawracania
pociągów



Komora do
zawracania
pociągów

Łącznik
tunelowy
(techniczny)

„Świętokrzyska”
Stacja przesiadkowa
pomiędzy
I i II linią metra

Tunel pod Wisłą
– dł. ok. 600 m

Stacja
„Stadion
Narodowy”



Metro Warszawskie Sp. z o.o.

BUDOWA II LINII METRA

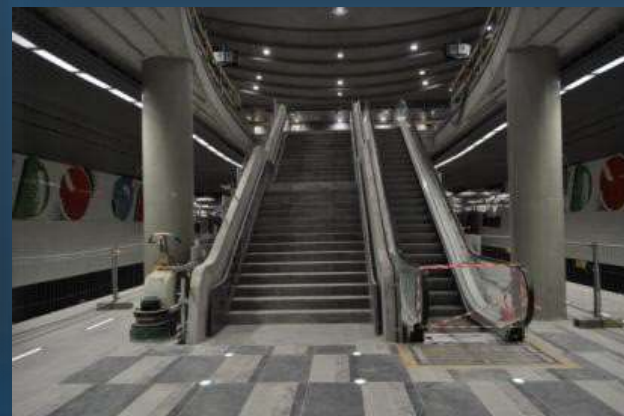
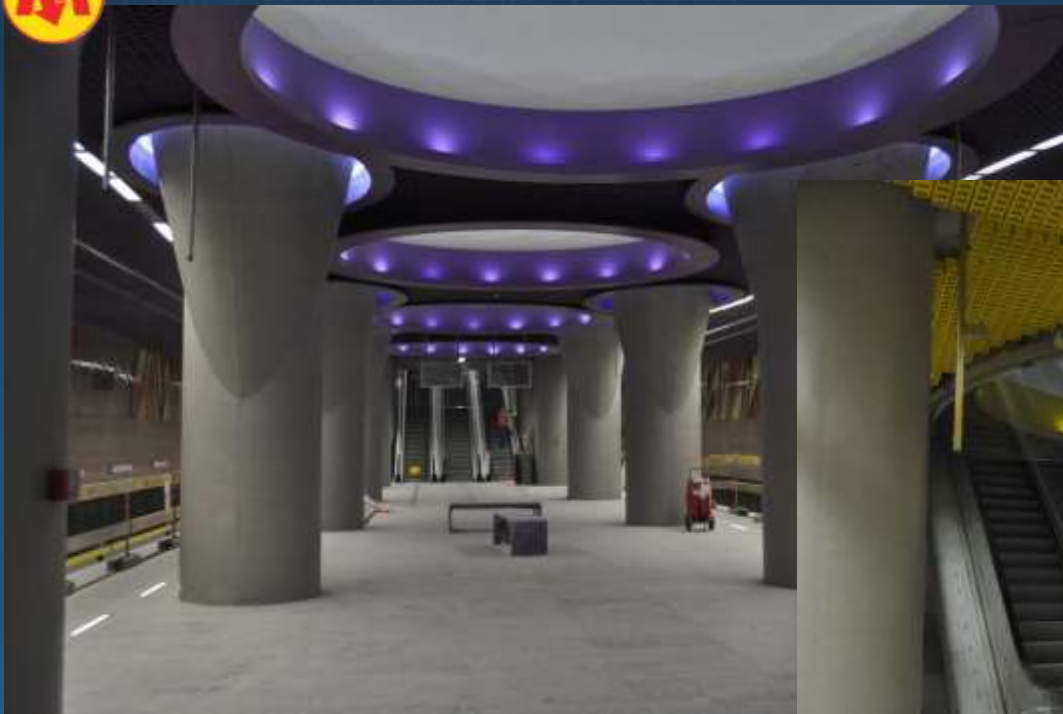
Odcinek centralny

- Ⓜ Długość – 6.5 km
- Ⓜ Liczba stacji – 7
- Ⓜ Liczba tuneli – 6





II LINIA METRA



metro
zmienia
Warszawę



Metro Warszawskie Sp. z o.o.

metro
zmienia
Warszawę





Dane za 2015 r.

I i II linia 171,26 mln,

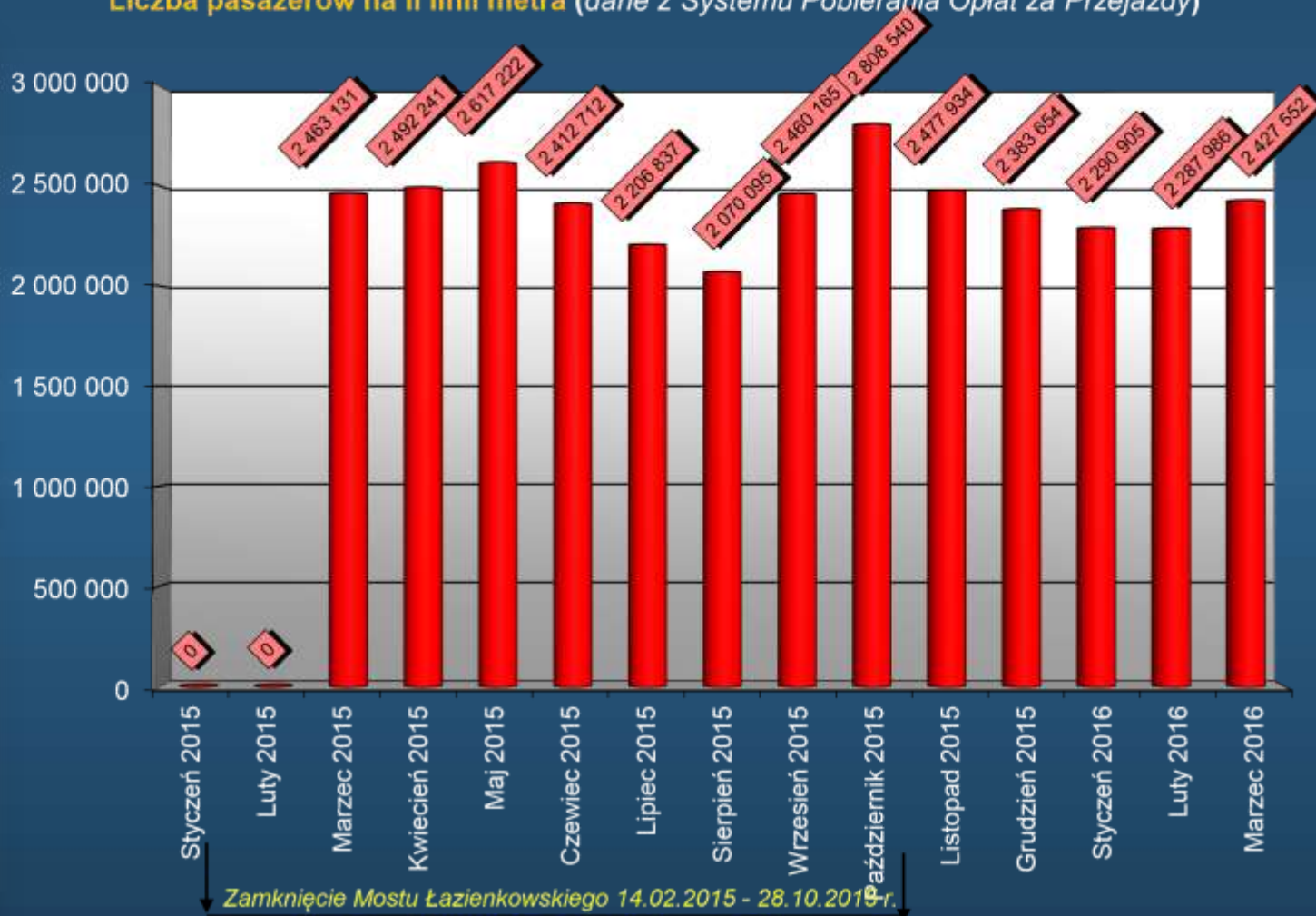
w tym:

I linia 142,07 mln

II linia 29,19 mln

LICZBA PASAŻERÓW

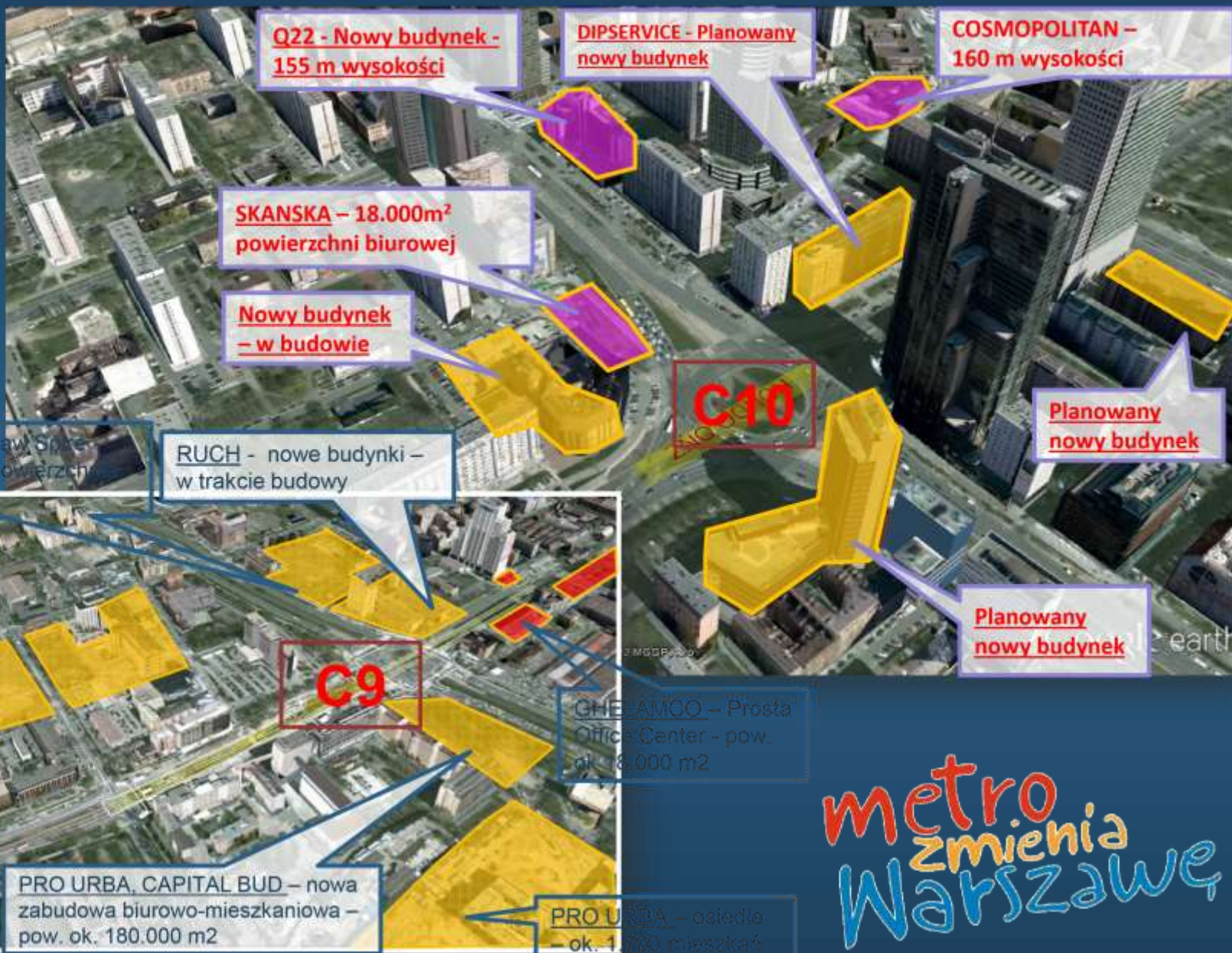
Liczba pasażerów na II linii metra (dane z Systemu Pobierania Opłat za Przejazdy)





Metro Warszawskie Sp. z o.o.

II LINIA METRA IMPULSEM DO ROZWOJU MIASTA





METRO IMPULSEM DO ROZWOJU MIASTA

ok. 1985



2012



2012



Dzielnica
URSYNÓW
(Kabaty)

2012



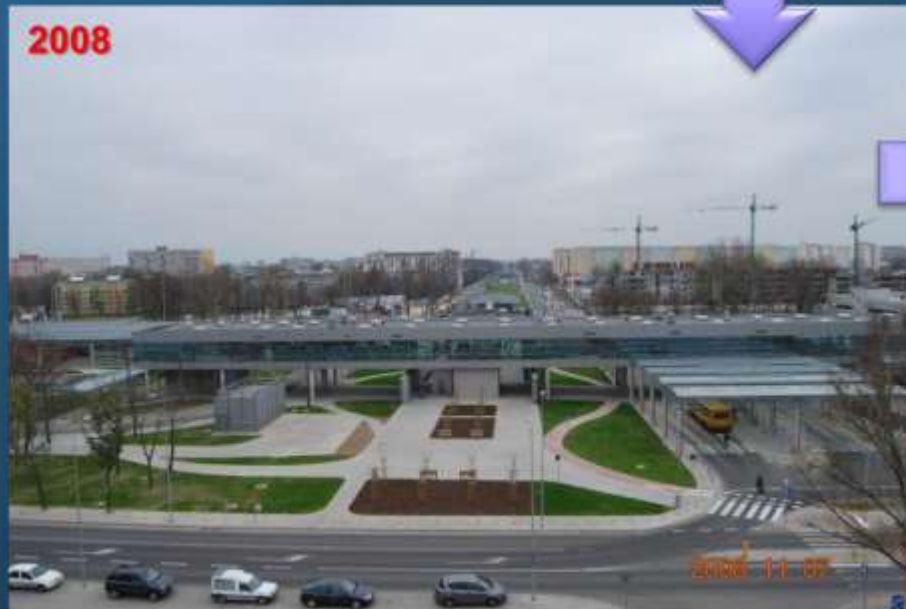


METRO IMPULSEM DO ROZWOJU MIASTA

Dzielnica
BIELANY
(Młociny)



metro
zmienia
Warszawę



Konsultacje w siedzibie Metra
Warszawskiego

bilbordy spoty telewizyjne

spotkania z mieszkańcami



KONSULTACJE Z MIESZKAŃCAMI

tablice informacyjne w rejonie



- Budowa?

- Tak, ale nie w moim sąsiedztwie!

placów budowy lokalne
gazety specjalna infolinia
specjalny e-mail strony
internetowe jednostek
samorządowych i Metra
Warszawskiego
ulotki informacyjne
punkt informacyjny



Metro Warszawskie Sp. z o.o.



**DZIAŁANIA
INFORMACYJNE**



I etap odc. zachodniego i
wschodniego-północnego
II linii metra



Odc. zachodni – I etap

- Ⓜ Długość – 3,44 km
- Ⓜ Liczba stacji – 3
- Ⓜ Liczba tuneli – 3

Trwa pozyskiwanie
pozwoleń na budowę

**Wykonawcy robót
budowlanych zostali
wybrani**

- Uzyskano pozwolenia na budowę
- Podpisano umowę z Wykonawcą



Odc. wschodni-północny – I etap

- Ⓜ Długość – 3,14 km
- Ⓜ Liczba stacji – 3
- Ⓜ Liczba tuneli – 3



I ETAP REALIZACJI ODCINKA ZACHODNIEGO

- 3 stacje
- 3,44 km długości
- tory odstawcze wraz z komorą do zawracania pociągów za stacją C6





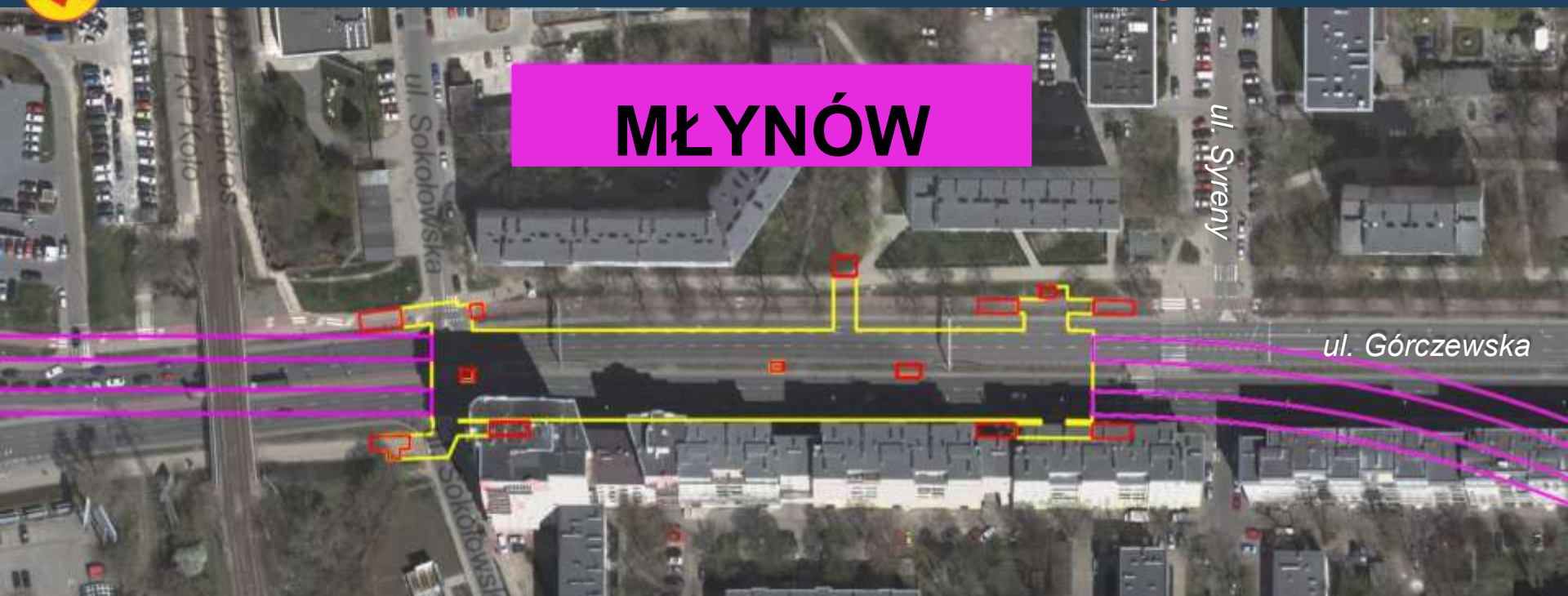
KSIĘCIA JANUSZA

ul. Górczewska



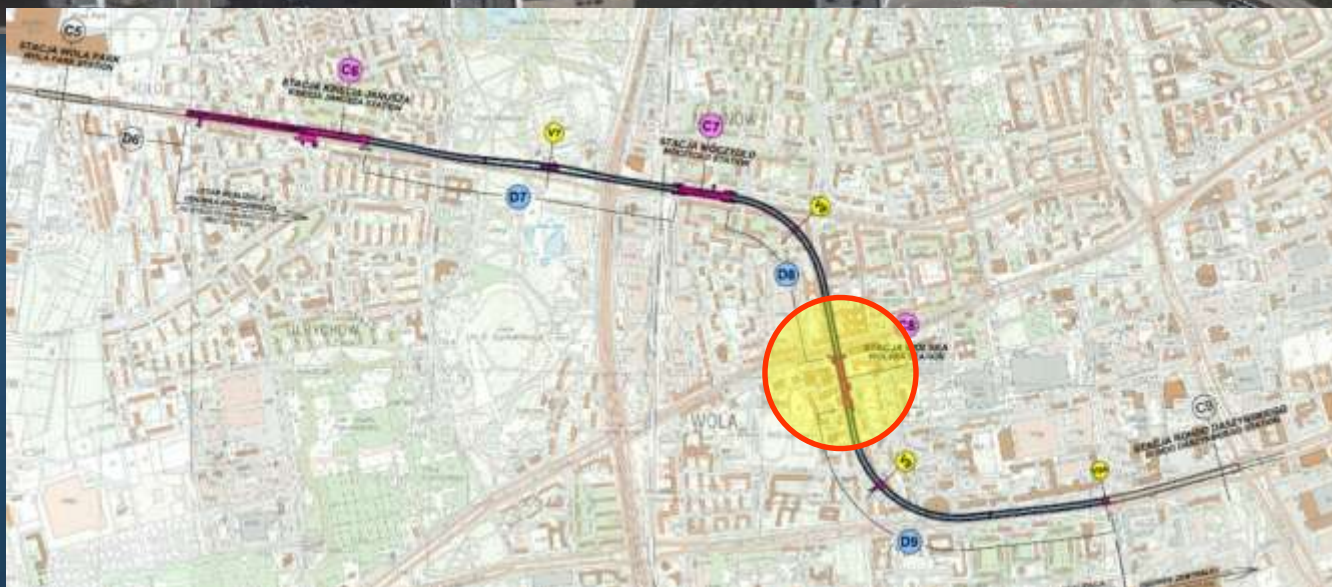
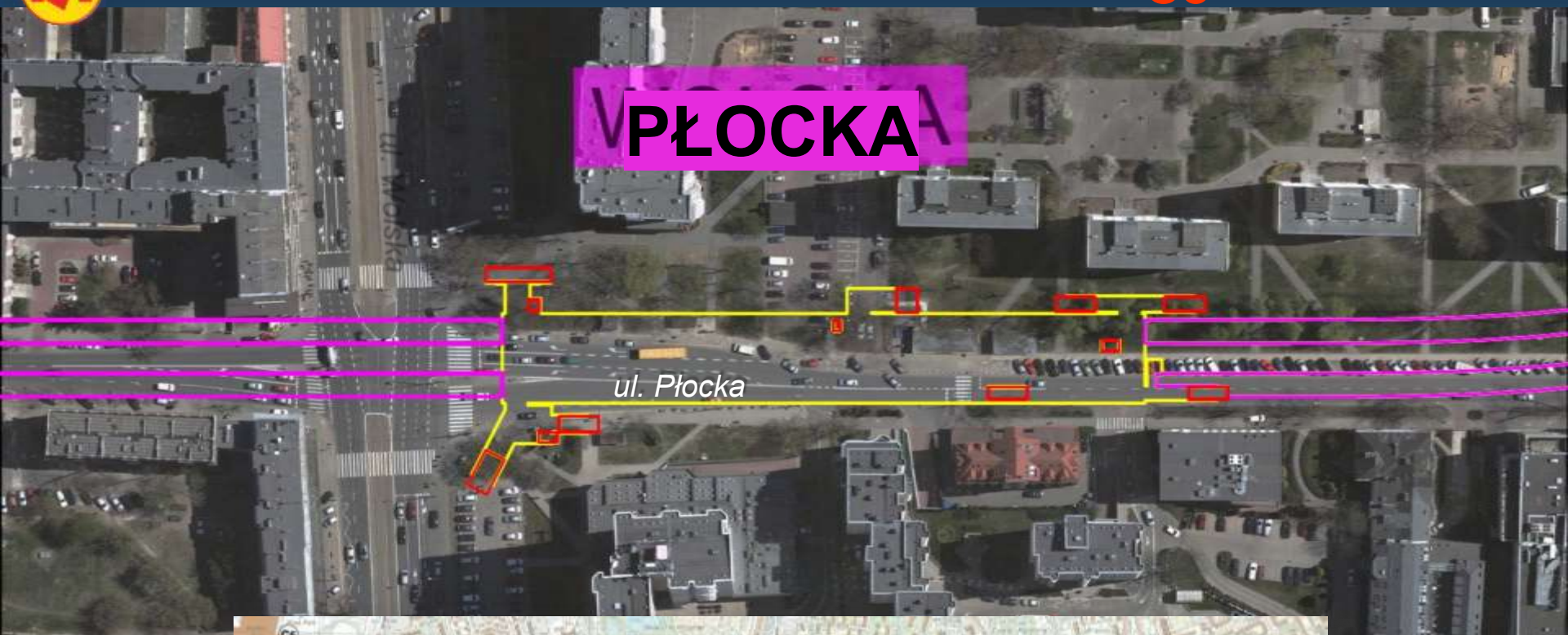


MŁYNÓW





PŁOCKA



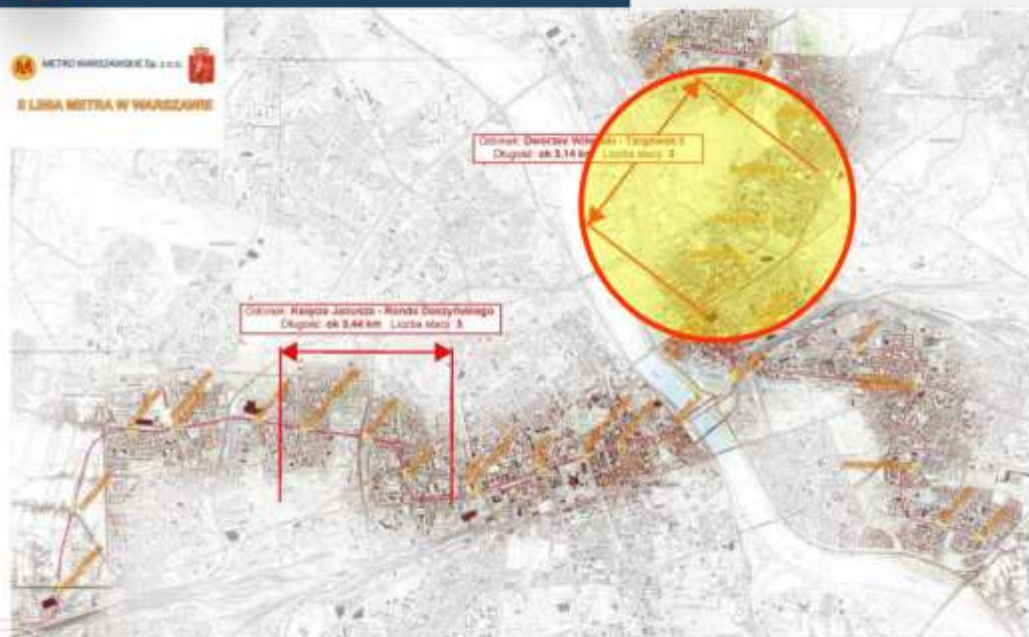


Metro Warszawskie Sp. z o.o.

KONCEPCJA ARCHITEKTONICZNO - BUDOWLANA I ETAPU REALIZACJI ODCINKA ZACHODNIEGO II LINII METRA W WARSZAWIE

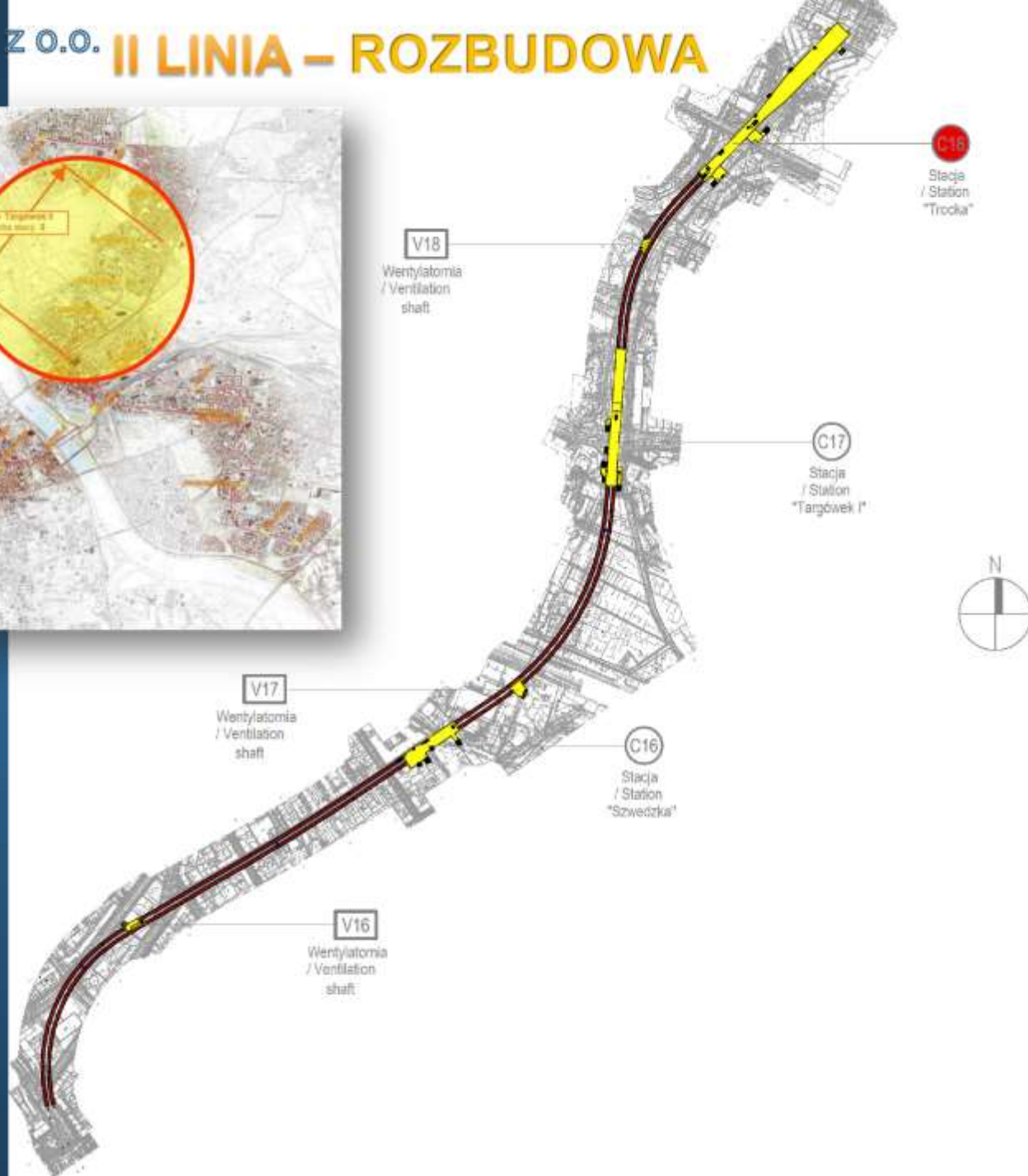


metro
zmienia
Warszawę



I ETAP REALIZACJI ODCINKA WSCHODNIEGO – PÓŁNOCNEGO

- 3 stacje
- 3,14 km długości
- tory odstawcze wraz z komorą do zawracania pociągów za stacją C18





Metro Warszawskie Sp. z o.o.

ROZPOCZĘCIE REALIZACJI ODC. WSCHODNIEGO-PÓŁNOCNEGO II LINII METRA



Rejon stacji metra
C17 Targówek



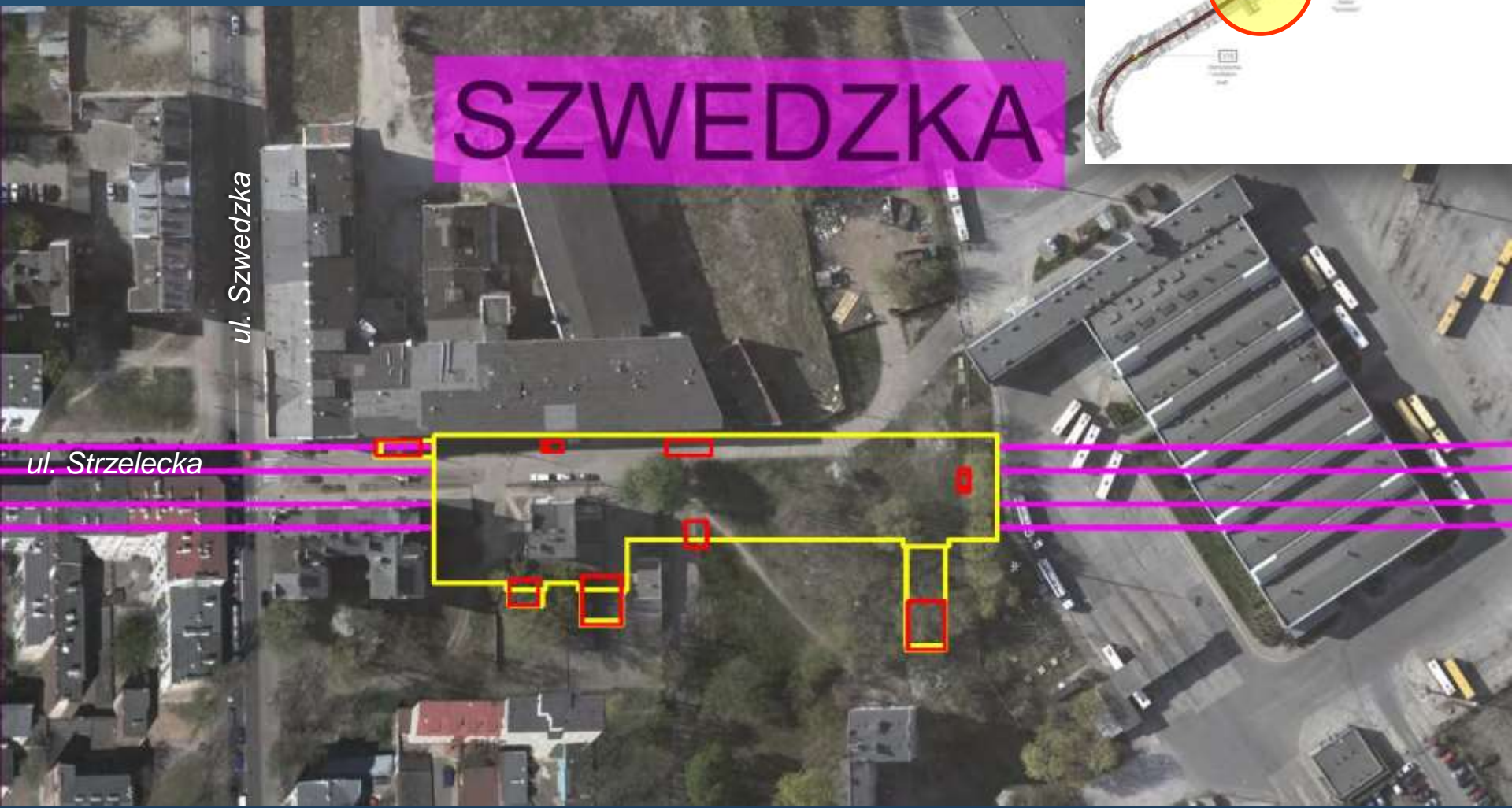
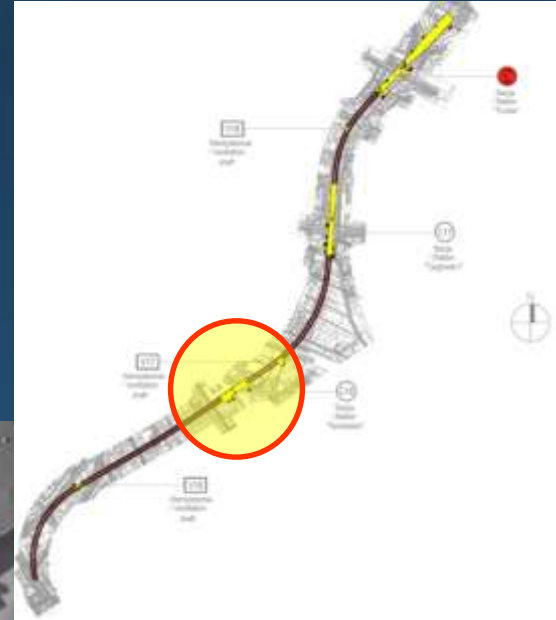


STACJA C16

SZWEDZKA

ul. Szwedzka

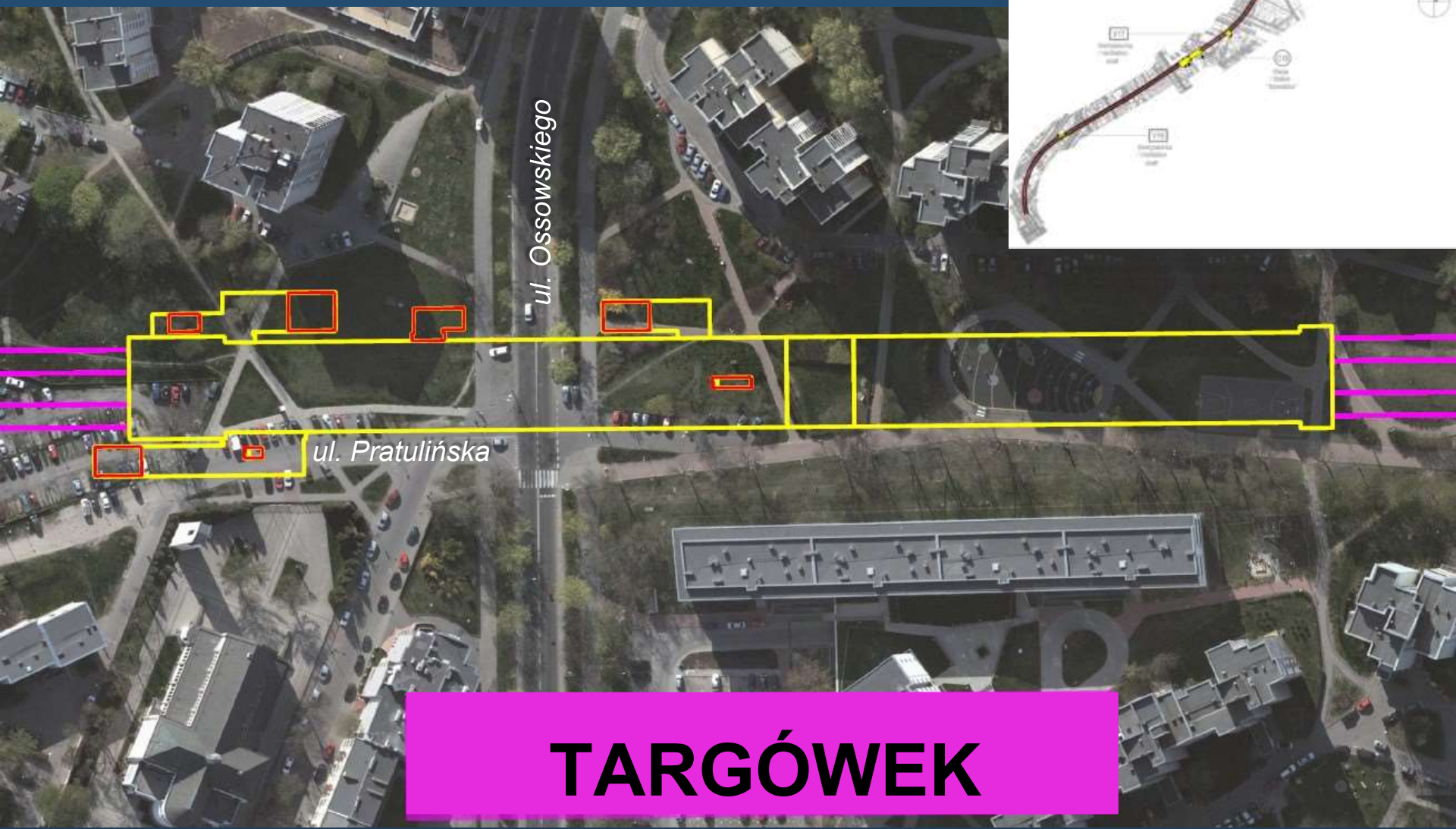
ul. Strzelecka





Metro Warszawskie Sp. z o.o.

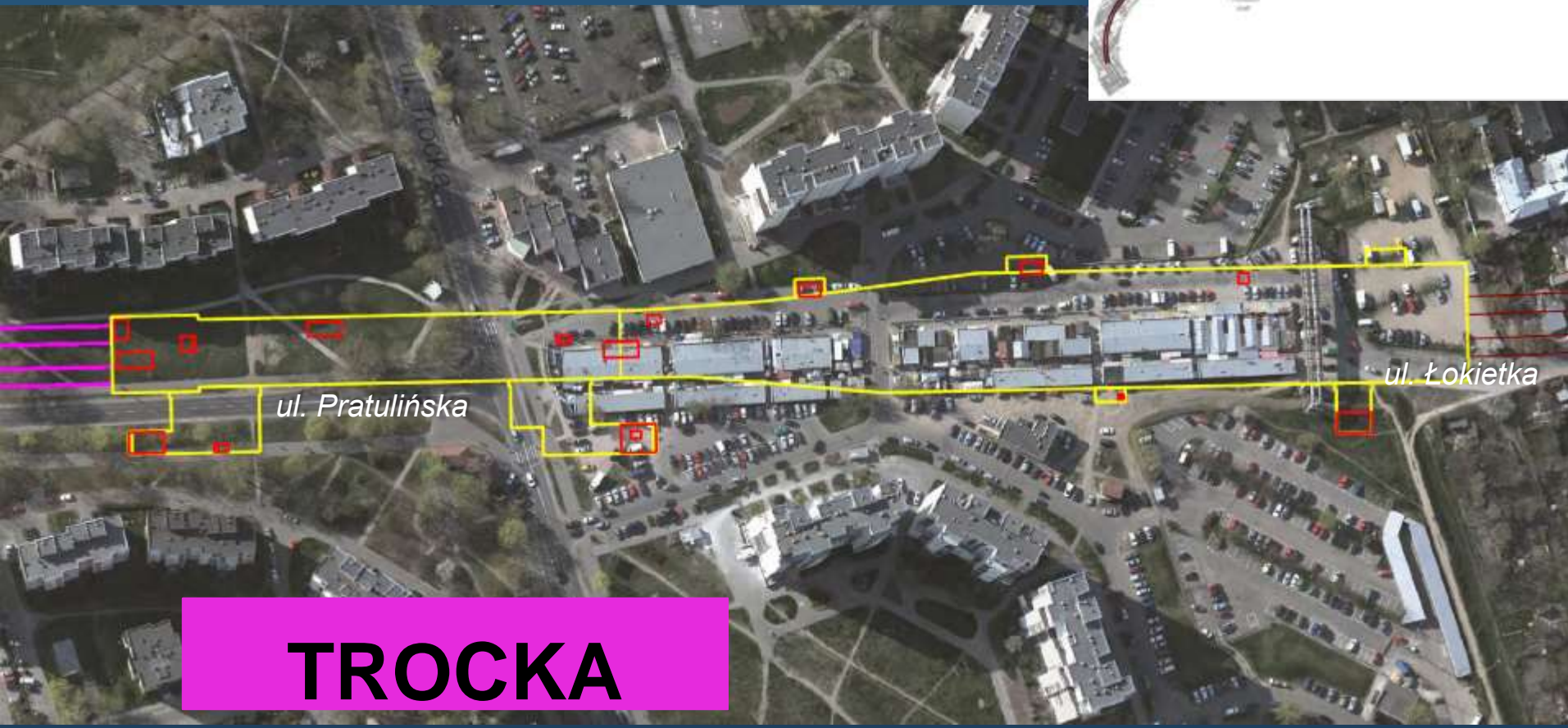
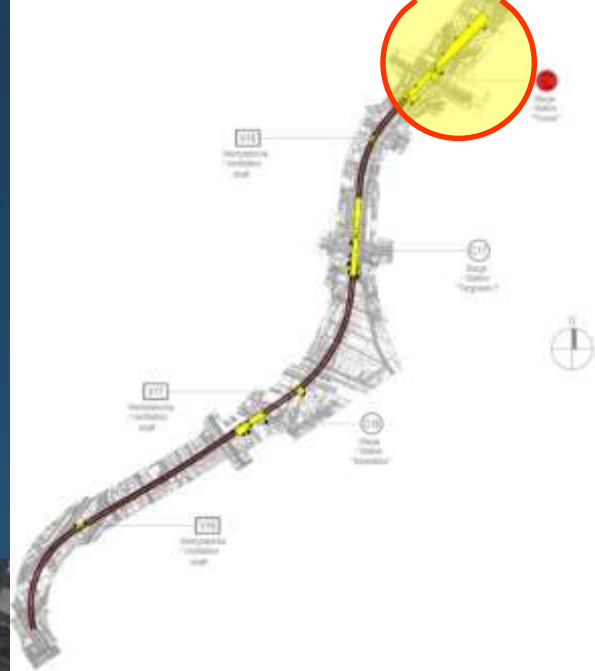
STACJA C17





Metro Warszawskie Sp. z o.o.

STACJA C18



TROCKA

KONCEPCJA ARCHITEKTONICZNO - BUDOWLANA

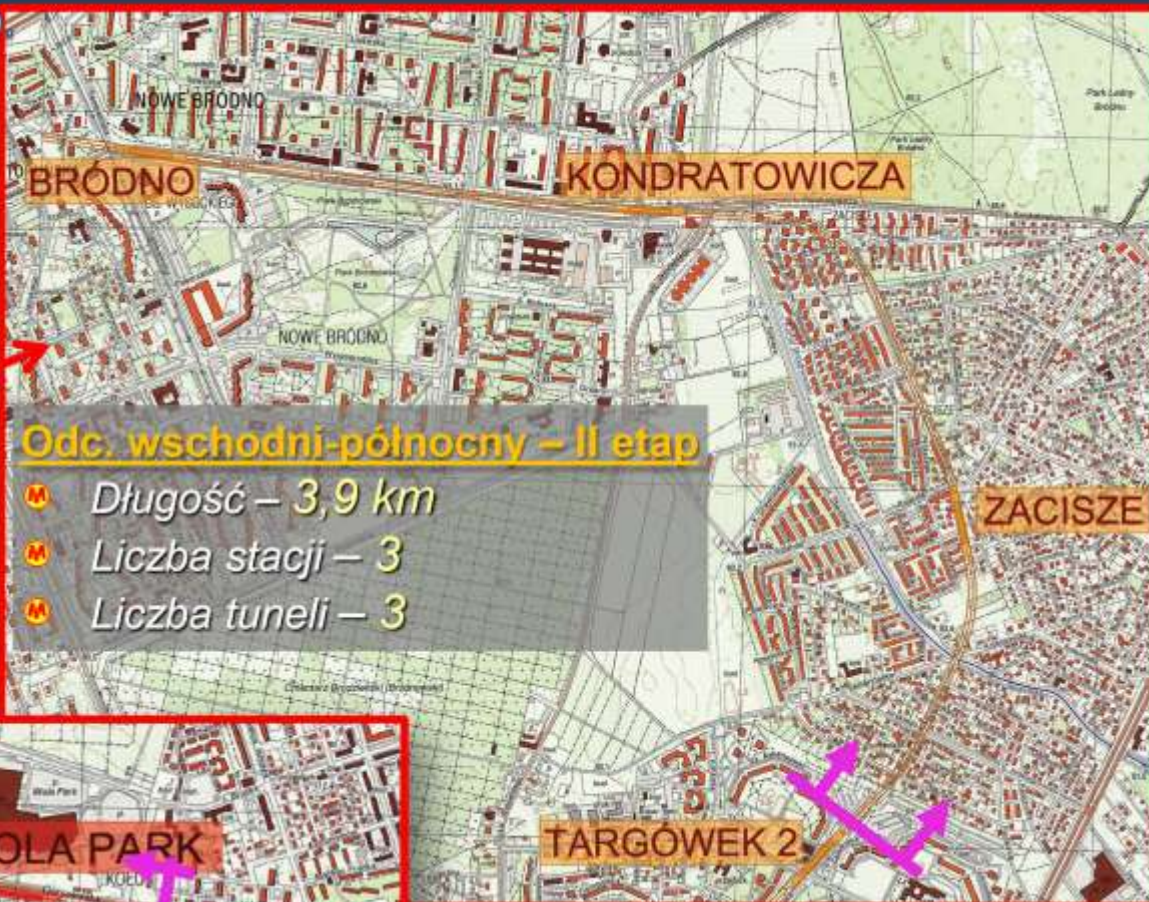
I ETAPU REALIZACJI ODCINKA WSCHODNIEGO-PÓŁNOCNEGO II LINII METRA W WARSZAWIE








2+3

II etap odc. zachodniego i wschodniego-północnego II linii metra






Odc. wschodni-północny – II etap

-  Długość – 3,9 km
-  Liczba stacji – 3
-  Liczba tuneli – 3



Odc. zachodni – II etap

-  Długość – 2,14 km
-  Liczba stacji – 2
-  Liczba tuneli – 2

**24.02.2016 r. Rozstrzygnięto
Konkurs Architektoniczno-
Budowlany**

1. Nagroda:

**Umowa na wykonanie
Projektów Budowlanych**



Metro Warszawskie Sp. z o.o.

Granice planu dla Warszawy
Granice planu dla Warszawy
Planowany przebieg metra w St. Mory (warianty)
Planowany przebieg metra w St. Mory (warianty)
Planowany przebieg metra w St. Mory (warianty)
Planowany przebieg metra w St. Mory (warianty)
Planowany przebieg metra w St. Mory (warianty)

Skala 1:2500

Skala 1:2500



ROZBUDOWA II LINII METRA

III etap odc. zachodniego

- Liczba stacji: **3**
- Liczba wentylatorni szlakowych: **3**
- Długość: **3,9 km**
- **Stacja Techniczno-Postojowa**
(dla 40 pociągów) – powierzchnia
ok. **26 ha**
- Planowana realizacja: **2018-2022**
- Szacunkowy koszt (brutto):
1 695 996 846 zł

STP Mory





Metro Warszawskie Sp. z o.o.

DZIĘKUJĘ
ZA UWAGĘ



Jerzy Lejk

www.metro.waw.pl