



**KONFERENCJA
NAUKOWO-TECHNICZNA
MIASTO I TRANSPORT
2015**

Mieczysław Reksnis

Biuro Drogownictwa i Komunikacji
Urząd M. St. Warszawy

DOŚWIADCZENIA Z PRZEKSZTAŁCENÍ ULICY
ŚWIĘTOKRZYSKIEJ W WARSZAWIE



ULICA ŚWIĘTOKRZYSKA *(dawno, dawno temu)*



Hardebeck Archivum Culture, sign. 40-W-155-14

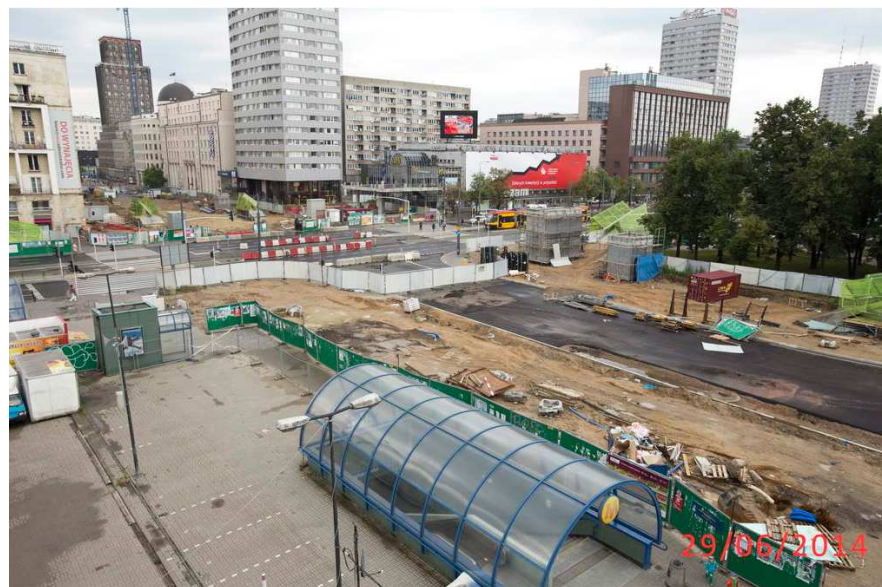


ULICA ŚWIĘTOKRZYSKA – przed zmianą



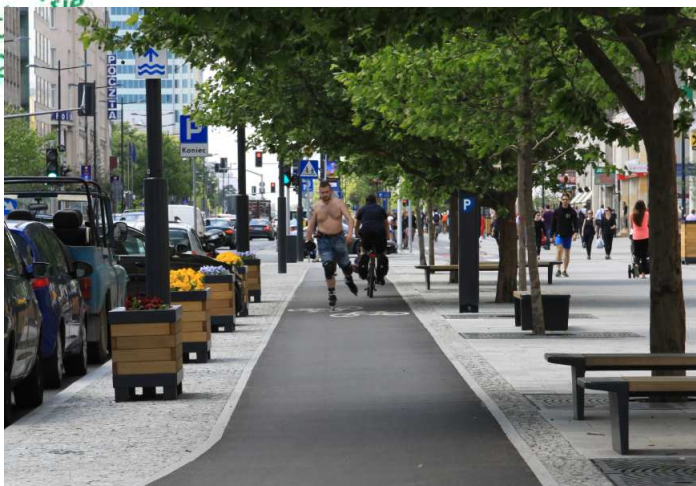


ULICA ŚWIĘTOKRZYSKA – budowa metra





ULICA ŚWIĘTOKRZYSKA – po zmianie



© Agencja Gazeta



ULICA ŚWIĘTOKRZYSKA *zmiana*

Skąd się wzięła potrzeba zmiany?

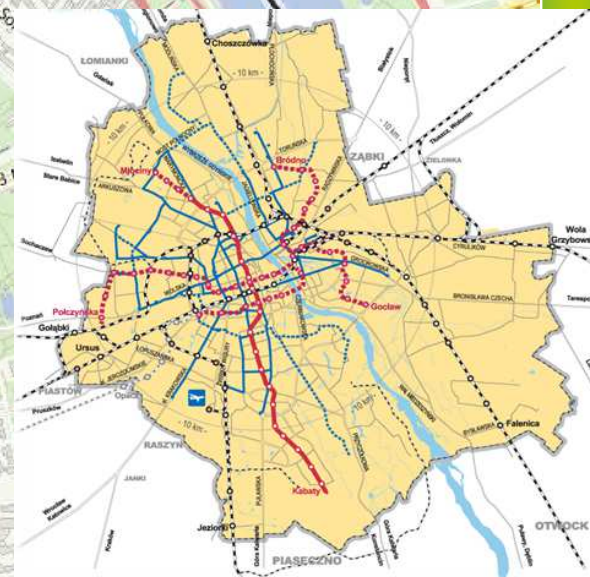
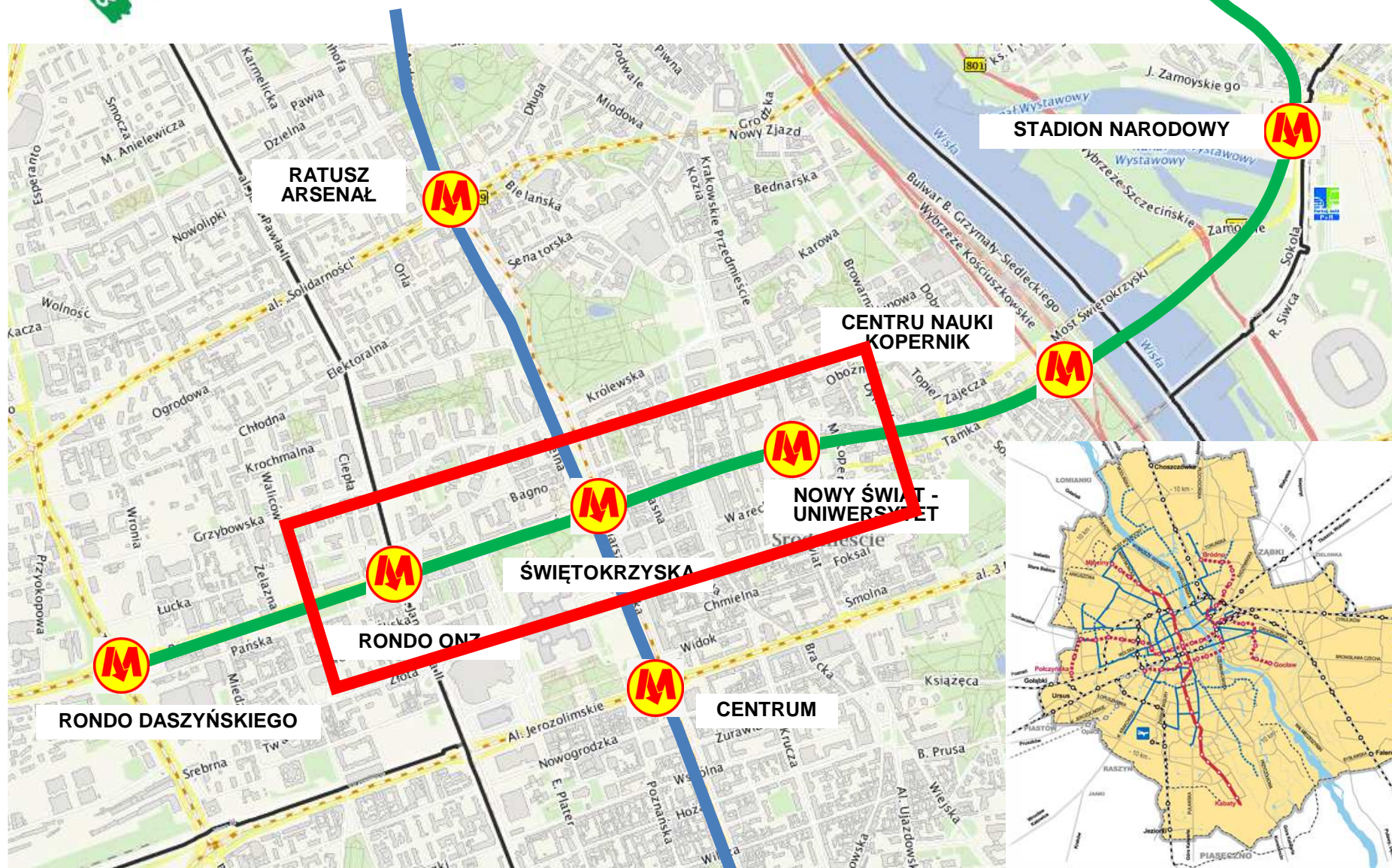
Zadecydowały 3 elementy:

- Budowa II linii metra
 - odtworzenie ulic na powierzchni vs przekształcenie przestrzeni miejskiej
- Realizacja Strategii Zrównoważonego Rozwoju Systemu Transportowego
 - strefa śródmiejska
- Oczekiwania społeczne



BUDOWA 2-GIEJ LINII METRA

DWORZEC WILEŃSKI





BUDOWA 2-GIEJ LINII METRA *projekty*

- Budowa 2 linii metra
 - inwestor w imieniu m.st. Warszawy – ZTM
 - inwestor zastępczy – Metro Warszawskie Sp. z o.o.
- *Uproszczony Wielobranżowy Projekt Konceptyjny realizacji odcinka centralnego II linii metra w Warszawie od ronda Daszyńskiego do Dworca Wileńskiego - październik 2007,*
- Projekt i pozwolenie na budowę - konsorcjum AGP Metro Polska (*realizacja sierpień 2010 – wrzesień 2014*)
- Projekt ul. Świętokrzyskiej – ILF Consulting Engineers Polska sp. z o.o.



STRATEGIA TRANSPORTOWA

- *Strategia Zrównoważonego Rozwoju Systemu Transportowego Warszawy do 2015 roku i na lata kolejne – 2009 r.*
- Zasady realizacji polityki transportowej
 - Podział na strefy o zróżnicowanych warunkach parkowania i obsługi komunikacyjnej,
 - Zhierarchizowana struktura sieci drogowo ulicznej





OCZEKIWANIA SPOŁECZNE

- Realizacja postulatów lokalnych społeczności, organizacji społecznych i pozarządowych wskazujących na konieczność przywrócenia mieszkańcom przestrzeni miasta zawłaszczonej przez parkujące samochody,
- Ograniczenie ruchu samochodowego w związku z wprowadzeniem metra w korytarzu ulicy Świętokrzyskiej,
- Budowa infrastruktury rowerowej – szansa na realizację pierwszej w centrum miasta trasy wschód – zachód z wydzielonymi pasami lub ścieżkami rowerowymi



DECYZJA

- Listopad 2012 – decyzja Komitetu Sterującego Budowy II Linii Metra o przeprojektowaniu ulicy Świętokrzyskiej
- Jednostki organizacyjne miasta zobowiązane do koordynacji prac projektowych i realizacyjnych dla ulicy Świętokrzyskiej przy uwzględnieniu ustaleń *Strategii Zrównoważonego Rozwoju Systemu Transportowego*
- Uzgodnienie zakresu prac, jednostek odpowiedzialnych za poszczególne działania, harmonogramów realizacji, sposobu finansowania



ANALIZY I KONCEPCJE DLA ULICY ŚWIĘTOKRZYSKIEJ

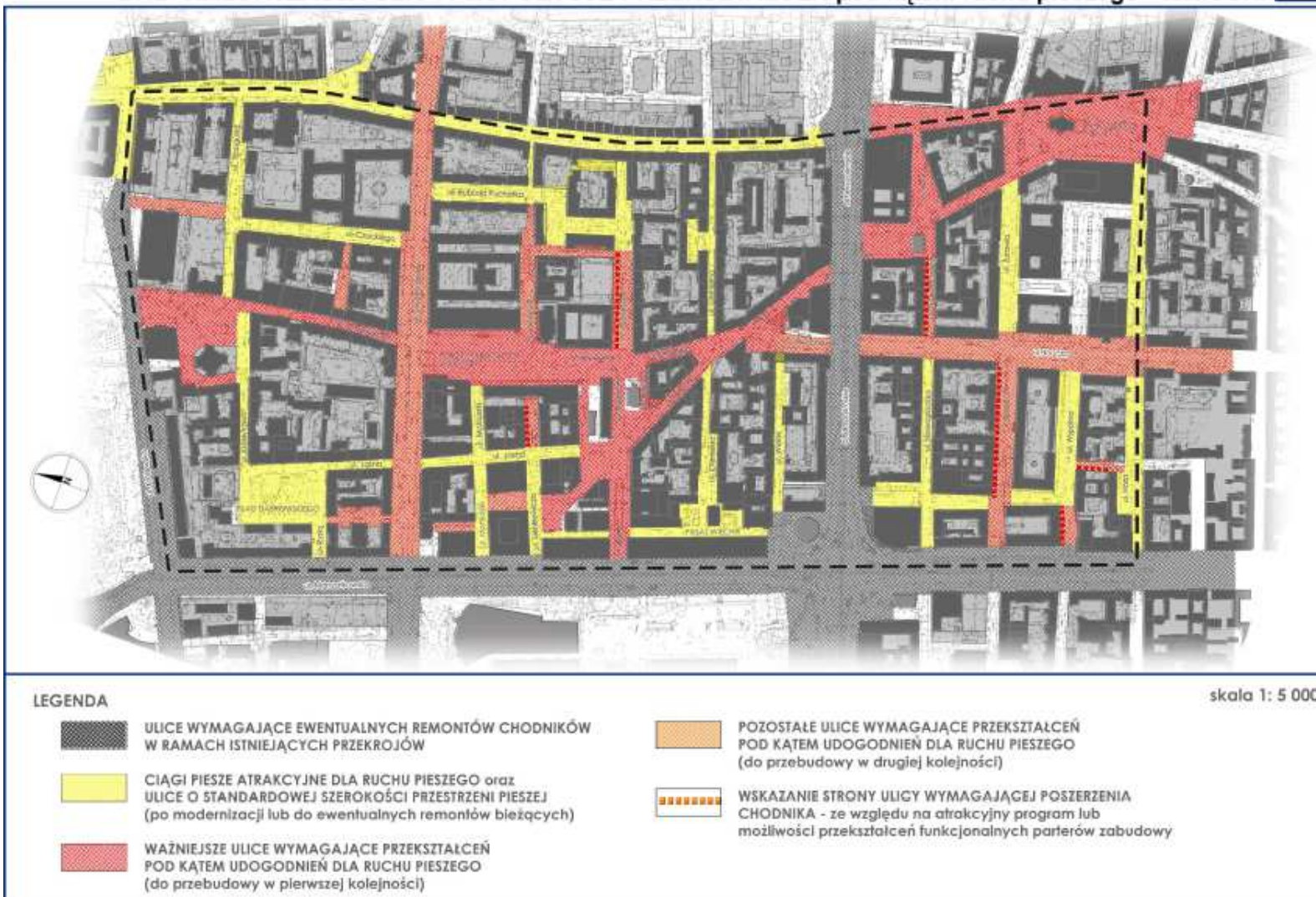
- Analiza układu komunikacyjnego i możliwość jego przekształceń dla obszaru położonego między ulicami: Marszałkowską, Królewską, traktem Królewskim, Hożą – DAVOS, 2008 rok,
- Analizy funkcjonalno – ruchowe dla ulicy Świętokrzyskiej – TRANSEKO, czerwiec 20 12 rok,
- Koncepcja odnowienia i przebudowy ulicy Świętokrzyskiej w Warszawie – PLENERIA i RS ARCHITEKTURA KRAJOBRAZU, listopad 2012 rok,



ANALIZY I KONCEPCJE DLA ULICY ŚWIĘTOKRZYSKIEJ

analiza układu komunikacyjnego i możliwości jego przekształceń dla obszaru położonego pomiędzy ulicami : Marszałkowską, Królewską, Traktem Królewskim oraz Hożą
B.12 WALORYZACJA ULIC I PROPOZYCJE PRZEKSZTAŁCEŃ pod kątem ruchu pieszego - WNIOSKI

B12





TRANSEKO – Analizy Funkcjonalno - Ruchowe

Wytyczne dla zachodniego odcinka ul. Świętokrzyskiej:

- Jezdnia ulicy
 - Jezdnia z czterema ogólnodostępnymi pasami ruchu (po dwa w każdym kierunku rozdzielonymi pasem dzielącym o szerokości 2,50 m.
 - Szerokości pasów ruchu: 3,50 m - obustronnie prawe pasy ruchu, 3,00 m - obustronnie wewnętrzne pasy ruchu.
- Na odcinku od Ronda ONZ do ul. E. Plater na jezdni południowej dodatkowy trzeci pas ruchu o szerokości 3,50 m wykorzystywany kolejno na przystanek autobusowy, pas do skrętu w prawo w ul. Mariańską i pas do skrętu w ul. E. Plater.
- Pas dzielący z wprowadzoną niską zielenią.

Wytyczne dla wschodniego odcinka ul. Świętokrzyskiej:

- Jezdnia ulicy
 - Jezdnia z dwoma ogólnodostępnymi pasami ruchu (po jednym w każdym kierunku) na fragmentach rozdzielona pasem dzielącym o szerokości 2,50 m i z wydzielonymi pasami do skrętu w lewo na skrzyżowaniach.
 - Szerokość pasów ruchu 3,50 m.



TRANSEKO – Analizy Funkcjonalno - Ruchowe

- Wytyczne obejmują także zalecenia dotyczące:
 - Infrastruktury rowerowej,
 - Infrastruktury dla pieszych
 - Rozwiązanie parkowania,
 - Rozwiązania skrzyżowań,
 - Sterowanie ruchem,
 - Transportu zbiorowego,
 - Sposobu rozwiązania ulic poprzecznych,
- Przedstawiono także zakładane natężenie ruchu w 2020 r. w szczycie popołudniowym.



PLENERIA – RS AK koncepcja

- Projekt proponuje:
 - zawężenie jezdni
wprowadzenie rozwiązań
dla ruchu rowerowego i
pieszego, lokalizacje
ogródków
gastronomicznych,
uporządkowanie
parkowania,
 - Wprowadzenie bardzo
bogatego programu
nasadzeń drzew – w pasach
dzielących jezdni ulicy
Świętokrzyskiej i na
chodnikach





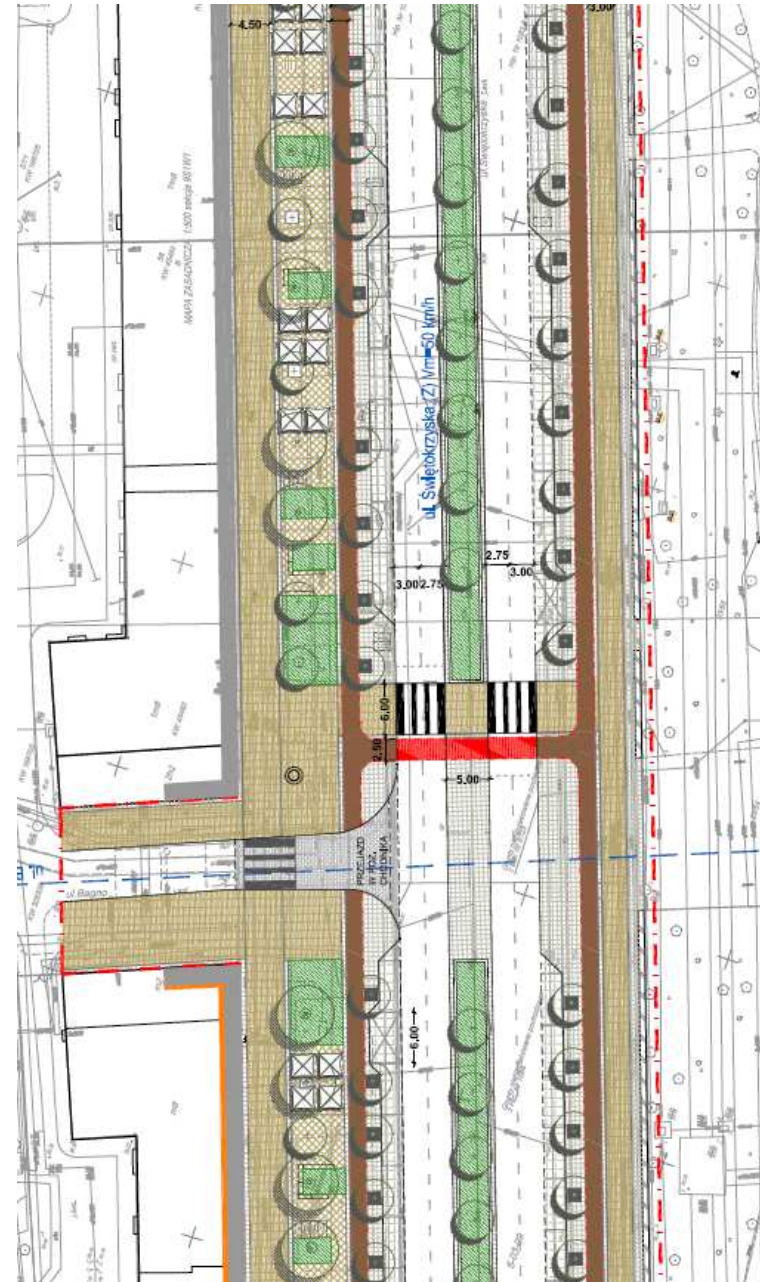
PLENERIA – RS AK koncepcja





PLENERIA – RS AK koncepcja

- Zasadniczy problem – pogodzenie kompozycji urbanistyczno-architektonicznej z możliwościami technicznymi realizacji zieleni i stałych elementów zagospodarowania



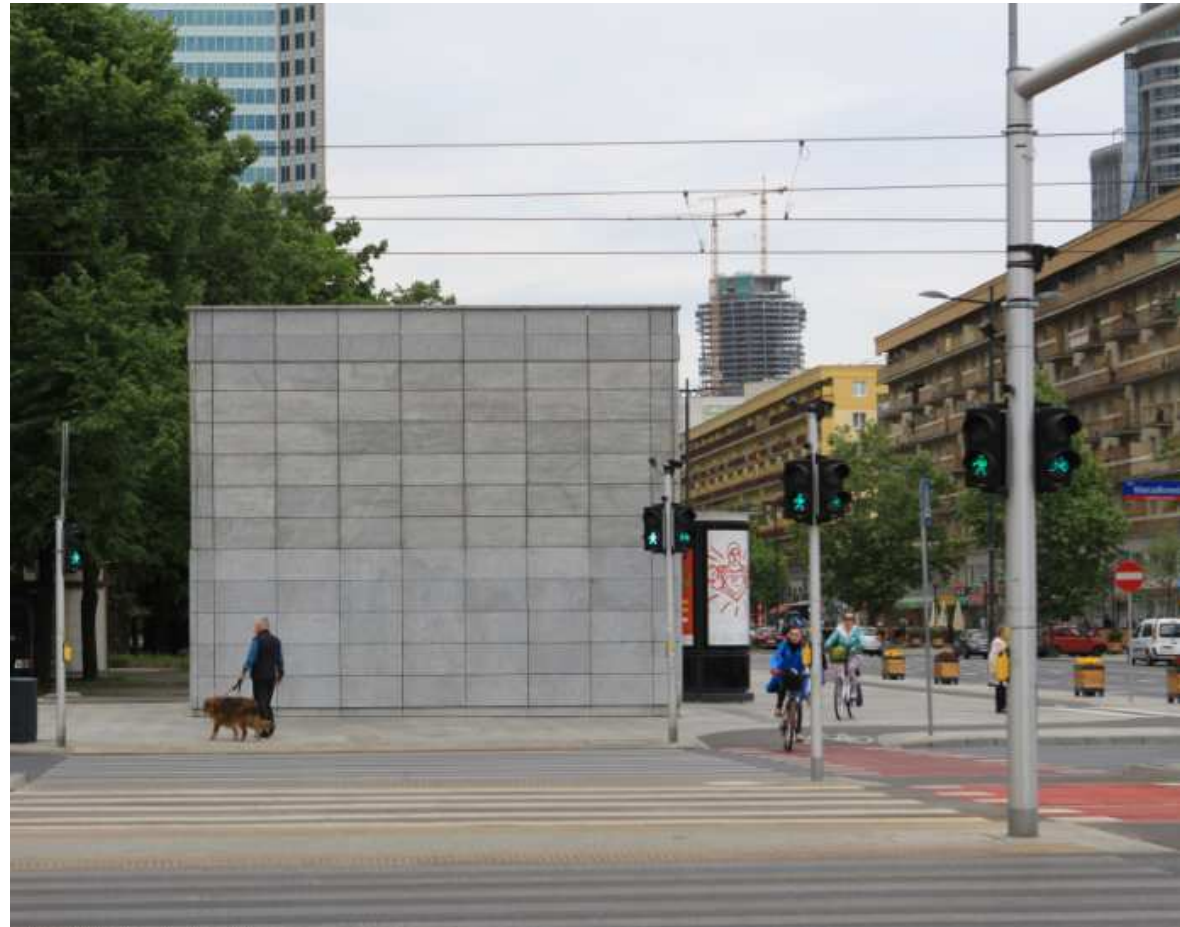


UWARUNKOWANIA PROJEKTOWE

- Problemy projektowe:
 - Ustalenia MPZP rejonu PKiN (*odc. E. Plater – Marszałkowska*)
 - Brak możliwości realizacji wyjść ze stacji Świętokrzyska na przystanki tramwajowe na ulicy Marszałkowskiej
 - Położenie ścieżki rowerowej – po północnej stronie Świętokrzyskiej ścieżka dwukierunkowa, po stronie południowej dopuszczenie ścieżki,
 - Brak zgody Ministerstwa Finansów na lokalizację wentylatorni na dziedzińcu gmachu ministerstwa
 - Wymogi warunków technicznych determinujące kształt wentylatorni – brak możliwości ukrycia czerpni i wyrzutni powietrza



UWARUNKOWANIA PROJEKTOWE





UWARUNKOWANIA PROJEKTOWE

- Problemy projektowe:
 - Bardzo rozbudowana i skomplikowana sieć urządzeń inżynierskich podziemnych nie pozwalająca na swobodne kształtowanie zagospodarowania przestrzeni ulicy, na przykład lokalizacji szpalerów drzew,
 - Negatywne stanowiska gestorów sieci inżynierskich co do rodzaju nawierzchni (np. ścieżek rowerowych), lokalizacji obiektów i zieleni,
 - Brak precyzyjnych przepisów dotyczących kształtowania infrastruktury rowerowej
 - śluzy rowerowe, sygnalizacja świetlna, parkowanie



UWARUNKOWANIA PROJEKTOWE

- Uzgodnienia:
 - Uzgodnienie z inwestorem nowego budynku w południowo-wschodnim narożniku skrzyżowania Świętokrzyska-Marszałkowska wyjścia ze stacji Świętokrzyska,
 - Uzgodnienie ze Stołecznym Konserwatorem Zabytków projektu przebudowy skrzyżowań na ciągu Kopernika – Tamka – zgoda na dwa małe ronda,
 - Uzgodnienie standardów wykończenia nawierzchni ulicy, chodników, krawężników, mebli miejskich, latarni obowiązujących na odcinkach realizowanych przez różnych inwestorów (AGP i ZMID),
 - Uzgodnienie rozwiązań na styku z innymi projektami miejskimi:
 - Plac Powstańców Warszawy
 - Ulica Prosta
 - Ulica Tamka



UWARUNKOWANIA PROJEKTOWE

- wyjścia ze stacji Świętokrzyska,



- Kopernika –Tamka –
dwa małe ronda





UWARUNKOWANIA PROJEKTOWE

- Dyskusja publiczna i postulaty społeczne:
 - Wnioski o maksymalne ograniczenie przestrzeni dla samochodów osobowych poprzez „*zawężenie przekroju i zmniejszenie przepustowości ulicy Świętokrzyskiej oraz zawężenie ul. Tamka do jednego pasa ruchu w każdym kierunku*” (stanowisko nr 56 Komisji Dialogu Społecznego ds. Transportu z 19.10.2011), ograniczenie miejsc postojowych, uwzględnienie szpalerów drzew, a także zieleni niskiej, wprowadzenie ułatwień dla ruchu rowerowego – ścieżki obustronne i parkingi dla rowerów, dodatkowych przejść dla pieszych w poziomie jezdni,
 - Protesty przeciwko likwidacji miejsc postojowych i zawężaniu jezdni



WYKONANIE

- Powstaje projekt przekształcenia ulicy Świętokrzyskiej uwzględniający:
 - uwarunkowania formalne związane z wydanymi pozwoleniami na budowę stacji metra dla AGP,
 - Projekt koordynuje w przestrzeni ulicy działania, które będą wykonywać dwa podmioty: AGP Metro i ZRiKD,
 - realizację ulicy Prostej według zatwierdzonego projektu budowlanego,
 - realizację przebudowy ulicy Tamka – wprowadzenie pasów rowerowych i ograniczenia przekroju ulicy,
 - modernizację Placu Powstańców Warszawy biorącą pod uwagę jego przyszłą głęboką przebudowę przy realizacji parkingu podziemnego,



Projekt ILF Consulting Engineers Polska sp. z o.o.

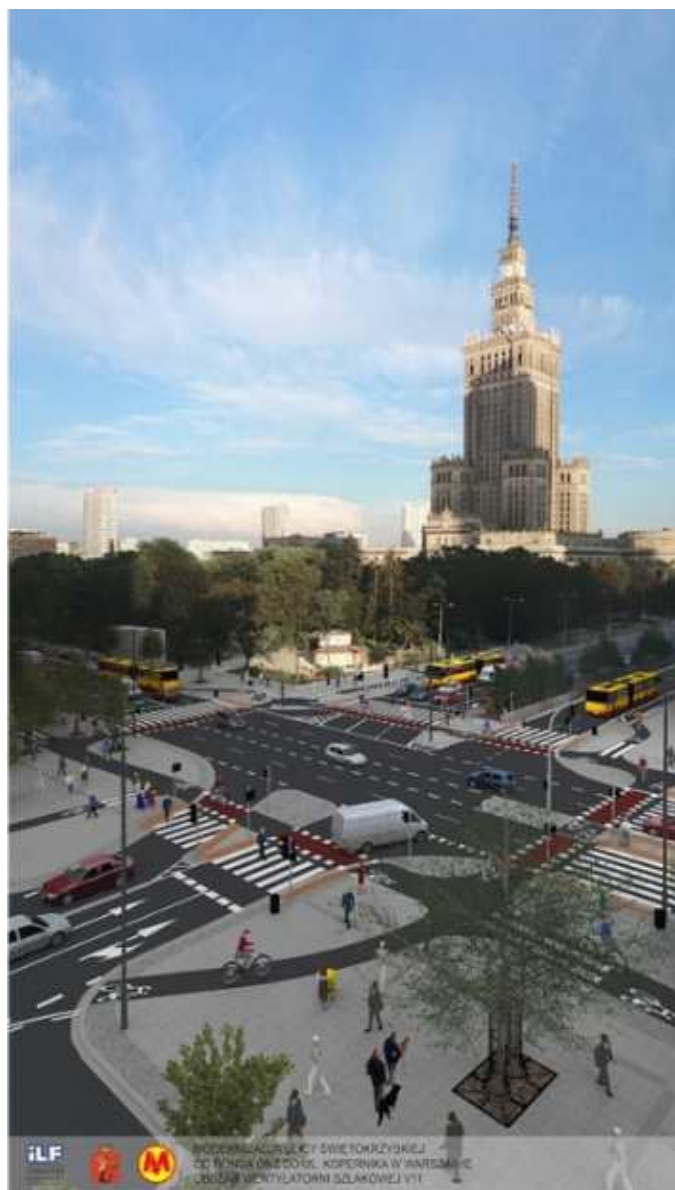
Projekt uwzględnia:

- Zawężenie jezdni i pasów ruchu,
- Wprowadzenie rozwiązań dla ruchu rowerowego i pieszego
 - Pasy i ścieżki rowerowe, stojaki, Veturilo,
 - Prowadzenie osób z dysfunkcją wzroku,
 - Przejścia dla pieszych w poziomie jezdni,
- Poszerzenie przestrzeni dla pieszych z wprowadzeniem podziału na strefy ruchu i strefy „gastronomiczne”,
- Uporządkowanie parkowania,
- Wprowadzenie zieleni





Projekt ILF





Projekt ILF





Projekt ILF





UWAGI

- Parkowanie
 - Trudności w egzekwowaniu prawidłowego parkowania
 - problem ogólnomiejski





UWAGI

- Zieleń
 - Nowa zieleń w przestrzeni ulicy,
 - Trudność utrzymania zieleni na satysfakcjonującym (zarówno służby miejskie jak i opinię publiczną) poziomie





UWAGI





UWAGI

- Ruch pieszy
 - Wyraźne strefowanie ruchu,
 - Elementy prowadzące dla osób z dysfunkcją wzroku,
 - ale - konieczny przegląd aranżacji przestrzeni dla pieszych pod kątem jej zagospodarowania dla różnych użytkowników







UWAGI

- Rowery:
 - Realizacja tras rowerowych wschód – zachód z wydzielonymi pasami lub ścieżkami rowerowymi,
 - Wyraźne oznakowanie pasów i ścieżek,
 - Nowe rozwiązania.





WNIOSKI

- Kluczowe warunki realizacji zaistniałej zmiany:
 - Współpraca między jednostkami miejskimi, Metrem Warszawskim Sp. z o.o. i wykonawcą kontraktu na budowę metra
 - Zaangażowane jednostki miejskie w pionie nadzorowanym przez Zastępcę Prezydenta m.st. Warszawy p. Jacka Wojciechowicza:
 - Biura: Architektury i Planowania Przestrzennego, Drogownictwa i Komunikacji, Koordynacji Inwestycji i Remontów w Pasie Drogowym, Rozwoju Miasta,
 - Zarządy: Dróg Miejskich, Miejskich Inwestycji Drogowych, Oczyszczania Miasta, Transportu Miejskiego,
 - Zakład Remontów i Konserwacji Dróg,
 - Metro Warszawskie Sp. z o.o.
 - Koordynacja prac projektowych,
 - Koordynacja prac budowlanych wykonywanych na całym ciągu ulic: Prosta, Świętokrzyska, Kopernika, Tamka
 - Dialog społeczny



WNIOSKI

- Warunki utrzymania standardu przestrzeni i urządzeń w pasie ulicy:
 - Kontrola pasa drogi:
 - w tym w szczególności przestrzegania przepisów porządkowych i parkowania pojazdów,
 - Rearanżacja przestrzeni chodników
 - Wytyczne Wydziału Estetyki Przestrzeni Publicznych dla ZDM w kontekście pozwoleń na ogródki gastronomiczne,
 - Audyt rozwiązań dla osób z dysfunkcją wzroku
 - Zieleń:
 - Nowe nasadzenia zieleni stałej,
 - Utrzymanie zieleni
 - Zagospodarowanie parterów budynków



Dziękuję za uwagę

Mieczysław Reksnis
Biuro Drogownictwa i Komunikacji
mreksnis@um.warszawa.pl



MIASTO
STOŁECZNE
WARSZAWA