



MIASTO I TRANSPORT 2015

KONFERENCJA  
NAUKOWO-TECHNICZNA  
MIASTO I TRANSPORT  
2015



# Dr inż. Tomasz Kulpa

Politechnika Krakowska  
Zakład Systemów Komunikacyjnych

„Kraków z ograniczonym ruchem samochodowym”



Zakład Systemów  
Komunikacyjnych  
WYDZIAŁ INŻYNIERII LĄDOWEJ



MOBILITY  
HUB

Inkubator innowacyjnych  
pomysłów transportowych



POLITECHNIKA WARSZAWSKA 10.06.2015

# Cele ograniczania ruchu samochodowego (1)

- eliminacja ruchu tranzytowego
- zmniejszenie emisji zanieczyszczeń pochodzących z ruchu samochodowego
- poprawa warunków poruszania się pieszych i rowerzystów
- zwiększenie prędkości komunikacyjnej pojazdów transportu zbiorowego
- przywracanie pozakomunikacyjnych funkcji ulic

## Cele ograniczania ruchu samochodowego (2)

- zmniejszenie liczby podróży realizowanych samochodem osobowym do śródmieścia
- ułatwienie dostaw towarów
- uporządkowanie parkowania
- zmniejszenie liczby i skutków wypadków
- wpływ na zwiększenie potencjału ekonomicznego obszaru



1988 | Strefy ograniczonej dostępności  
1995 | Rozszerzenie SPP

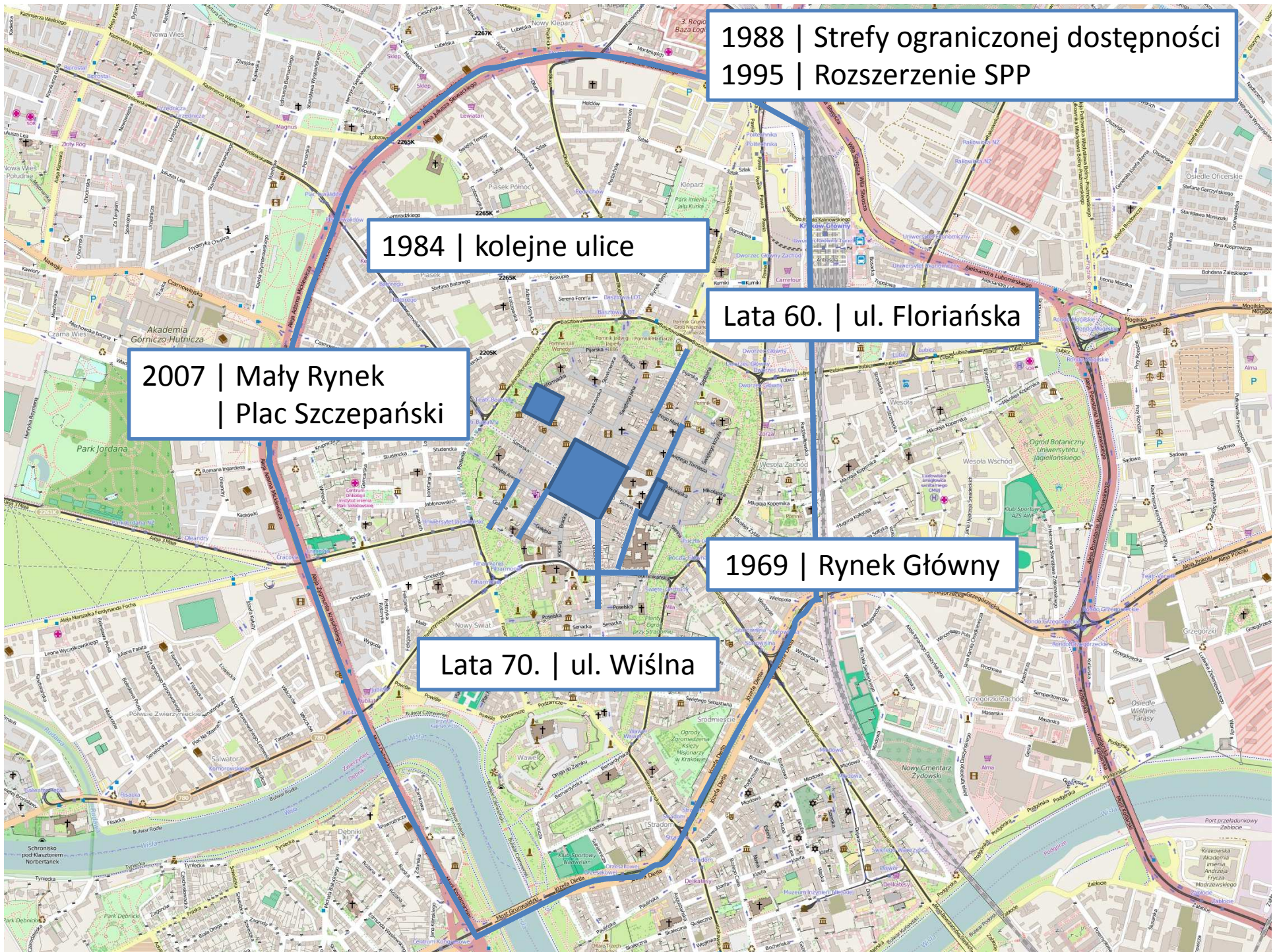
1984 | kolejne ulice

Lata 60. | ul. Floriańska

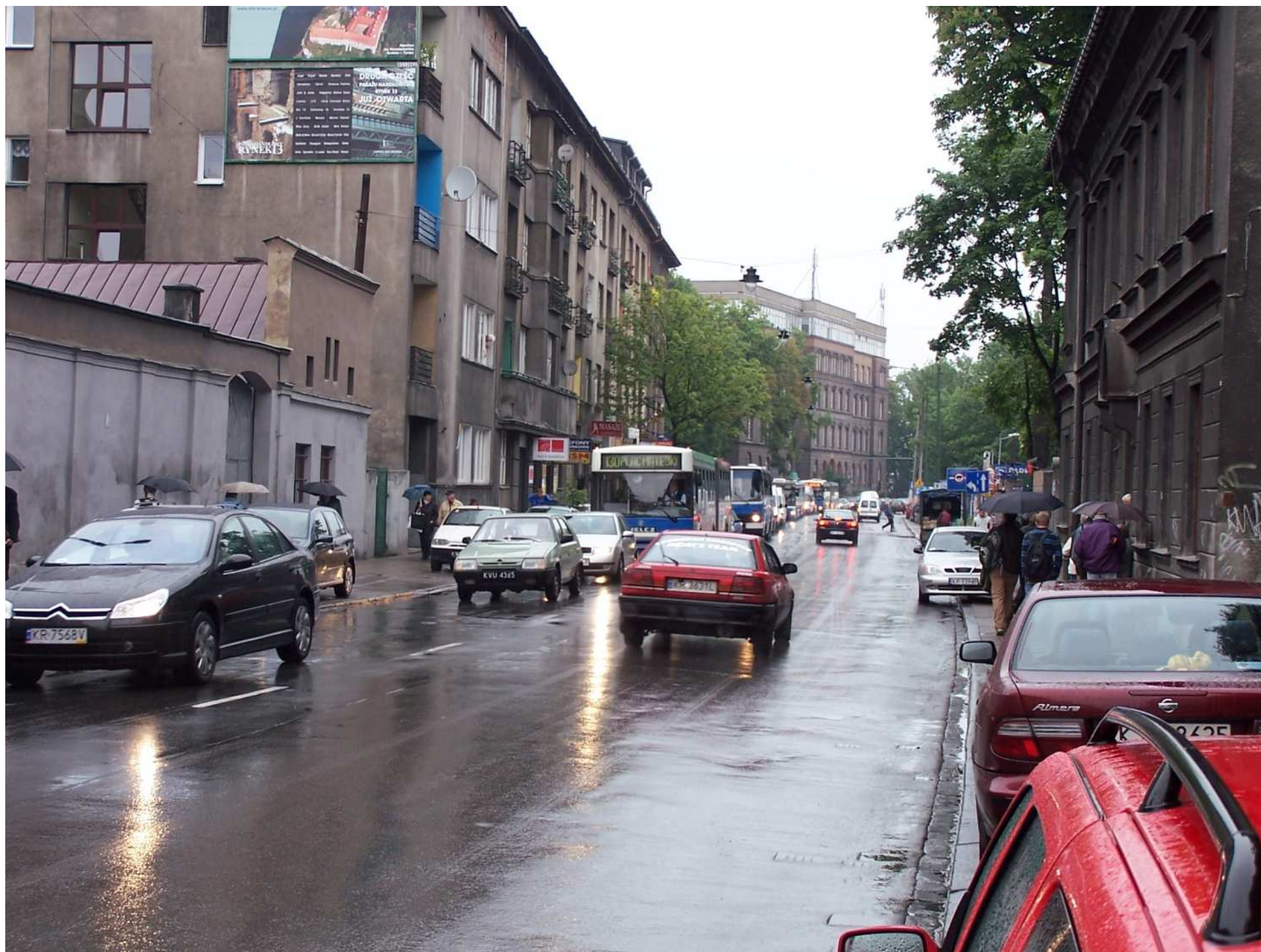
2007 | Mały Rynek  
| Plac Szczepański

1969 | Rynek Główny

Lata 70. | ul. Wiślna





















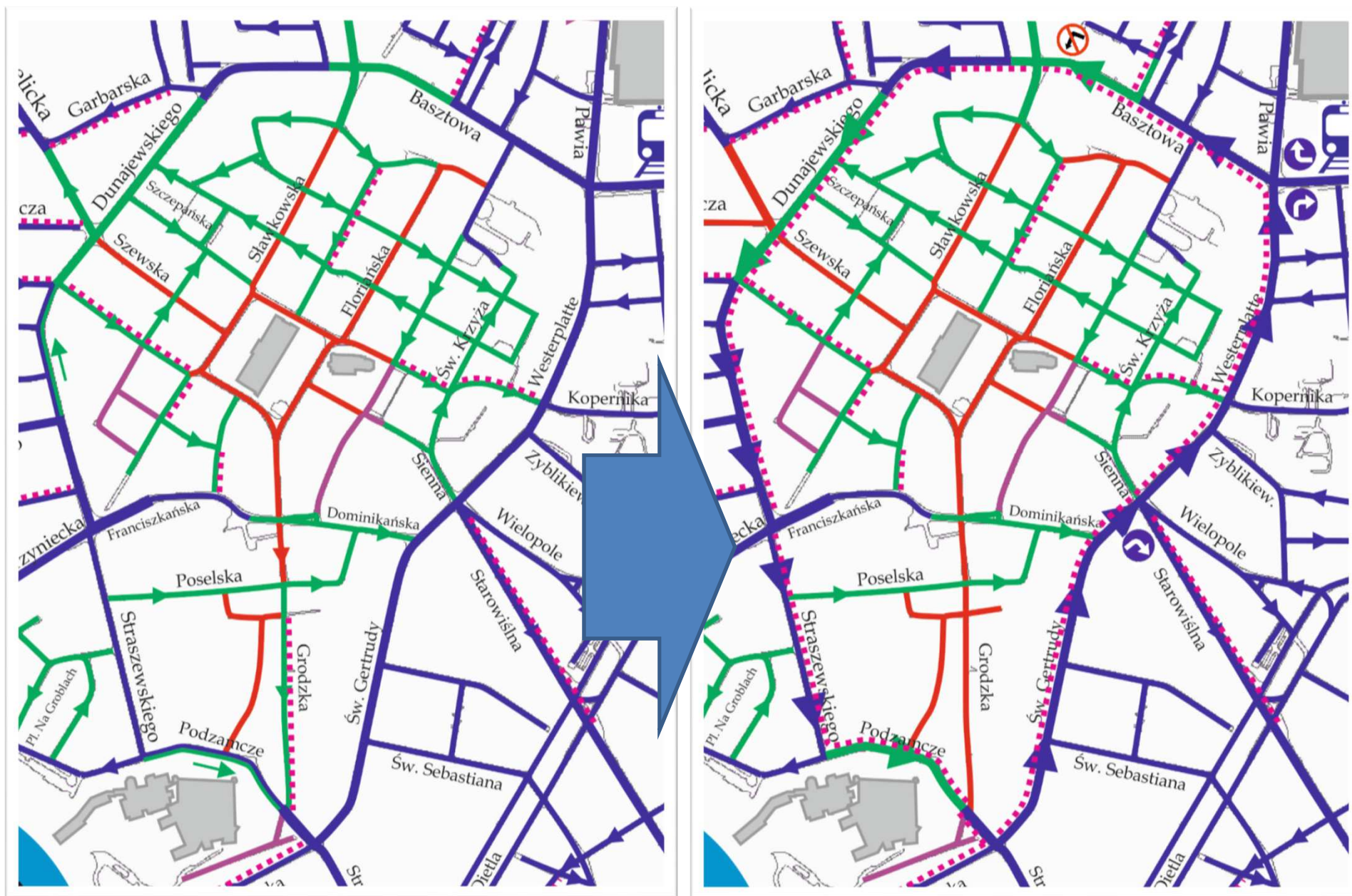
# Koncepcja zmian w organizacji ruchu w centrum Krakowa

*POSZERZAMY PLANTY  
DLA CZYSTEGO POWIETRZA!*

**Stan istniejący**

- STREFA C
- STREFA B
- STREFA A
- Zakaz ruchu
- Drogi rowerowe
- ➔ Kierunek ruchu

em samochodowym"



Tomasz Kulpa „Kraków z ograniczonym ruchem samochodowym”











# Konsultacje społeczne

- konferencja prasowa
- spotkania z przedsiębiorcami, właścicielami hoteli, korporacjami taksówkowymi, „meleksiarzami”
- Komisja infrastruktury Urzędu Miasta Krakowa
- odpowiedzi na listy kierowane do Zarządu Infrastruktury Komunalnej i Transportu
- Forum mobilności
- debaty, dyskusje

## Ruch wokół Plant. Pytajcie! Specjaliści z PK odpowiedzą

ggł 15.04.2013 17:41

A A A

6

Lubię to!

4

Podziel się

47

Skomentuj

Odkąd miasto ogłosiło plany zmiany organizacji ruchu wokół Plant, otrzymaliśmy od czytelników mnóstwo listów z merytorycznymi uwagami do tej koncepcji. Po publikacji kilku z nich współpracujący z Zarządem Infrastruktury Komunalnej i Transportu specjaliści z Politechniki Krakowskiej zaproponowali, że będą na nie odpowiadać.



Artykuł otwarty w ramach bezpłatnego limitu prenumeraty cyfrowej

Plany wprowadzenia jednokierunkowego ruchu w centrum bez możliwości objechania Plant dookoła **wzbudza ogromne zainteresowanie mieszkańców**

### NAJCZĘŚCIEJ CZYTANE

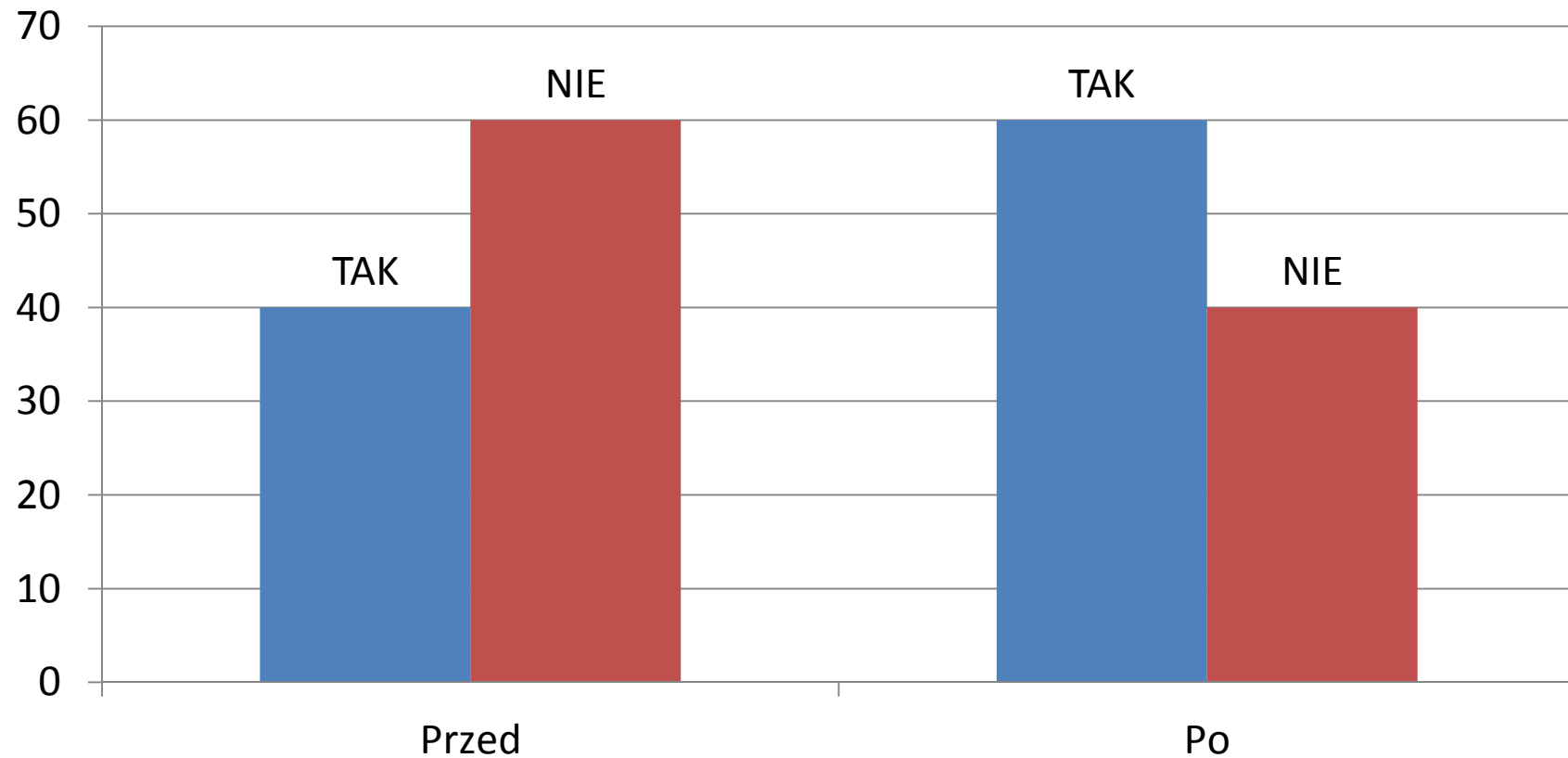
- 1 Sprowadzili psa, którego ktoś porzucił w Tatrach, na Rysach
- 2 Wojna o squat przy ul. Limanowskiego. Interwencja policji
- 3 Squattersi protestowali, okupowali balkon kamienicy [WIDEO]
- 4 Przeskoczyć wieloryba, czyli miejski bieg survivalowy [WIDEO]



owym"

# Efekt?

## POPARCIE DLA RUCHU JEDNOKIERUNKOWEGO





# Prezydent ostatecznie pogrzebał pomysł na ruch jednokierunkowy wokół Plant

INFRASTRUKTURA (/AKTUALNOSCI/INFRASTRUKTURA)

Patryk Salamon (/profil/615) • 08.04.2014 • 13:54

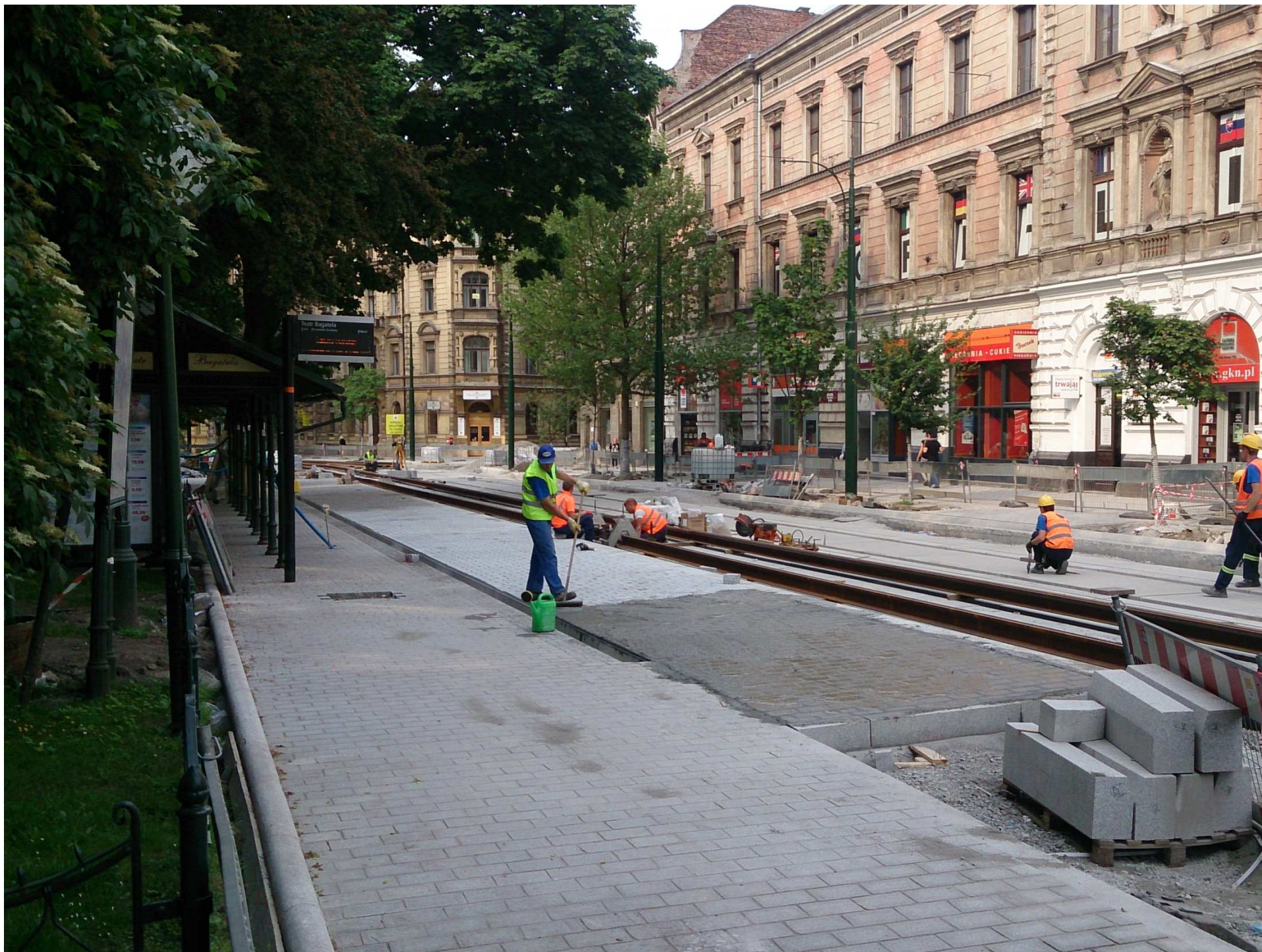


Nie będzie nowej organizacji ruchu wokół Plant. Prezydent Krakowa Jacek Majchrowski ostatecznie zdecydował, że urzędnicy mają wycofać się z tego pomysłu – dowiedziała się redakcja LoveKraków.pl.

Tomasz Kulpa „Kraków z ograniczonym ruchem samochodowym”





















Source: <http://cphblonde.com/tag/stroget/>



# Dziękuję za uwagę!

Dr inż. Tomasz Kulpa  
tkulpa@pk.edu.pl

Politechnika Krakowska  
Zakład Systemów Komunikacyjnych  
[www.zsk.pk.edu.pl](http://www.zsk.pk.edu.pl)



Zakład Systemów  
Komunikacyjnych  
WYDZIAŁ INŻYNIERII LĄDOWEJ



MOBILITY  
HUB



Inkubator innowacyjnych  
pomysłów transportowych

