

Jubileusz Prof. Wojciecha Suchozewskiego

**KONFERENCJA
NAUKOWO-TECHNICZNA
MIASTO I TRANSPORT
2013**

Krzysztof POGŁÓD
Agnieszka DOMASIEWICZ
ARUP

Mieczysław REKSNIS

Biuro Drogownictwa i Komunikacji, Urząd m.st. Warszawa

***"ZARZĄDZANIE PODRÓŻAMI W CZASIE IMPREZ
MASOWYCH NA PRZYKŁADZIE EURO 2012 "***

ARUP



Politechnika Warszawska 25.04.2013

Opracowanie koncepcji transportowej w celu zarządzanie podróżami podczas imprezy masowej

- Wymuszanie pożądanych zachowań komunikacyjnych
- Organizacja ruchu w związku z imprezą
- Informacja dla mieszkańców oraz dla uczestników imprezy
- Odpowiednie przygotowanie służb miejskich – opracowanie planów operacyjnych
- Elastyczność rozwiązań, podejście operacyjne
- Powtarzalność organizacji ruchu podczas kolejnych imprez

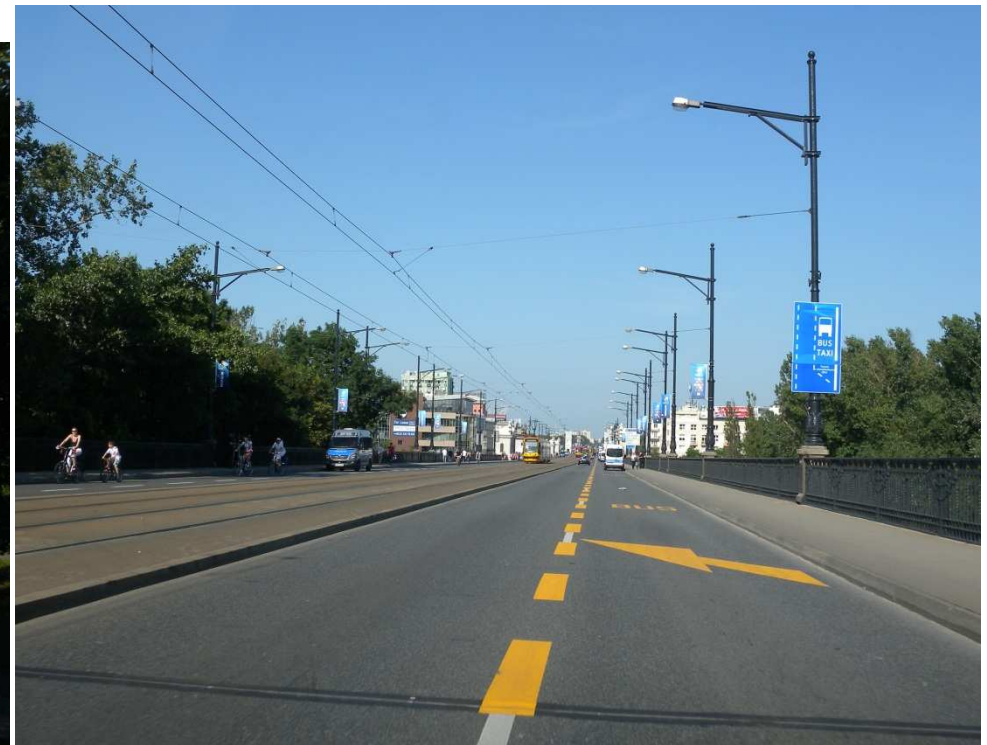
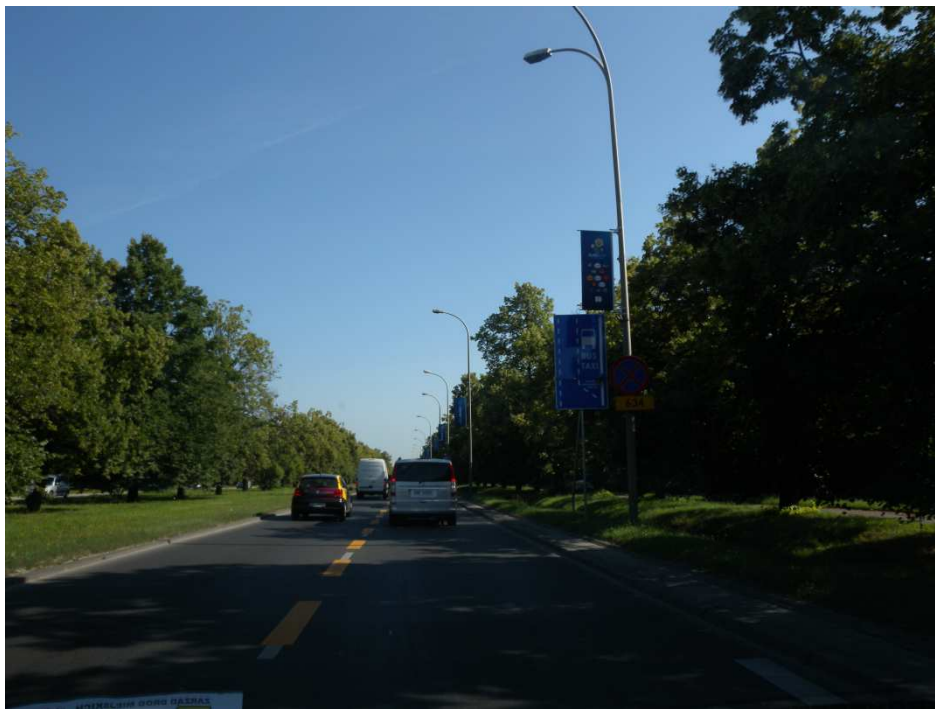


MIASTO
STOŁECZNE
WARSZAWA

ZAŁOŻENIA KONCEPCJI TRANSPORTOWEJ

ARUP

- Priorytet komunikacji zbiorowej w dniu imprezy masowej
 - dodatkowe linie komunikacji zbiorowej,
 - zwiększona zdolność przewozowa istniejących linii,
 - dodatkowe bus-pasy (Żwirki i Wigury, cały ciąg Most Poniatowskiego – Al. Jerozolimskie
 - bezpłatny przejazd komunikacją zbiorową posiadaczy biletów na imprezę



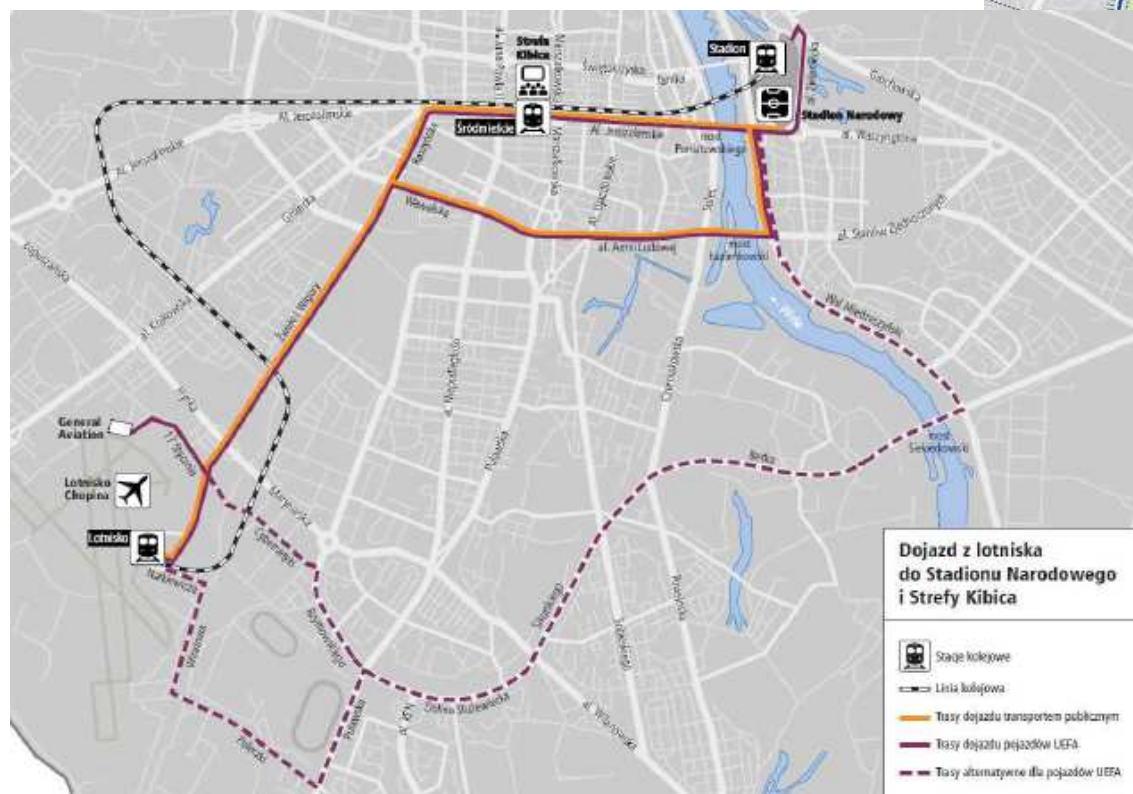


MIASTO
STOŁECZNE
WARSZAWA

ZAŁOŻENIA KONCEPCJI TRANSPORTOWEJ

ARUP

Wyznaczenie tras przejazdu pojazdów uprzywilejowanych i związanych z obsługą imprezy





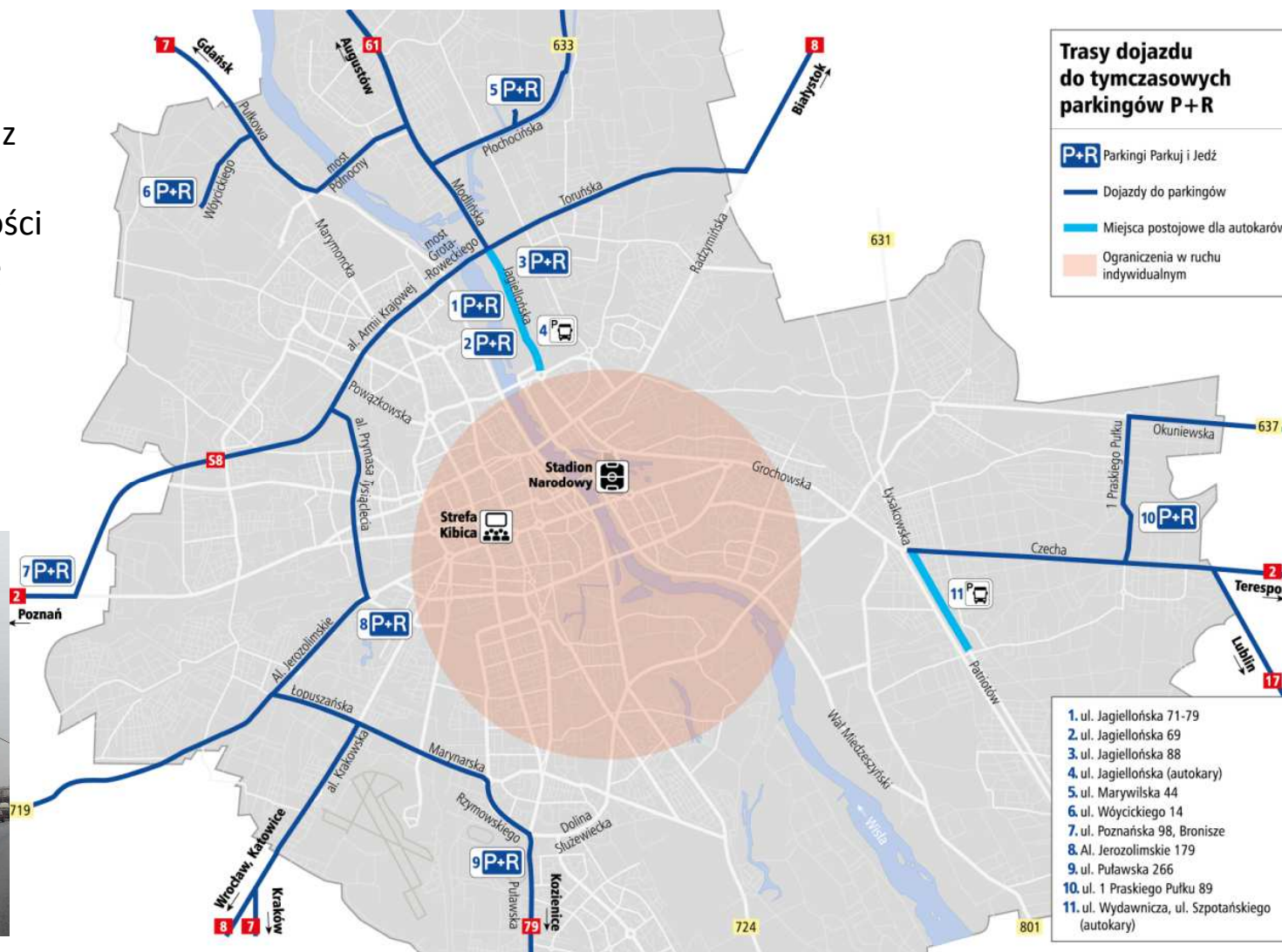
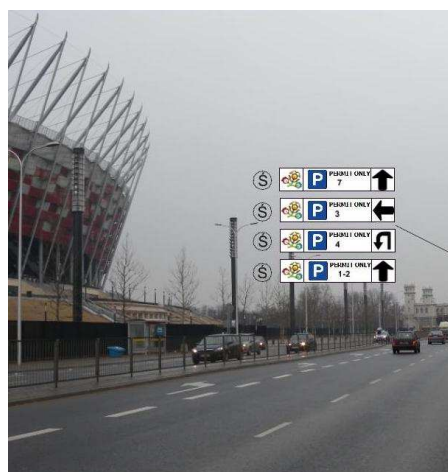
MIASTO
STOŁECZNE
WARSZAWA

ZAŁOŻENIA KONCEPCJI TRANSPORTOWEJ

ARUP

Ograniczenie ruchu w centrum Warszawy

- Parkingi P&R
- Dodatkowe autobusy z parkingów
- Ograniczenie możliwości wjazdu na Saską Kępę (tylko mieszkańcy)
- System informacji





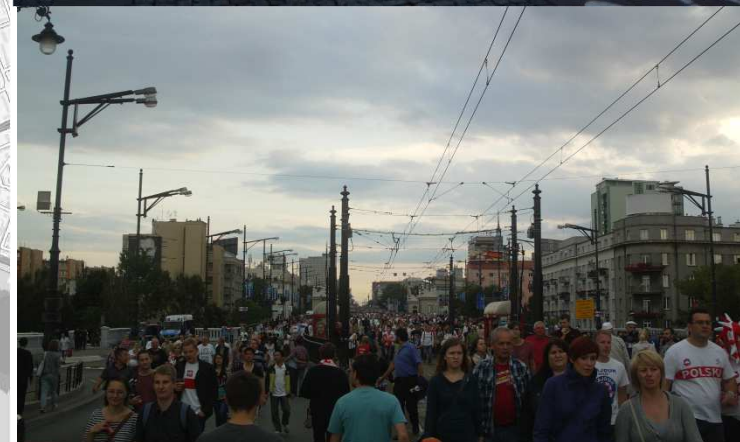
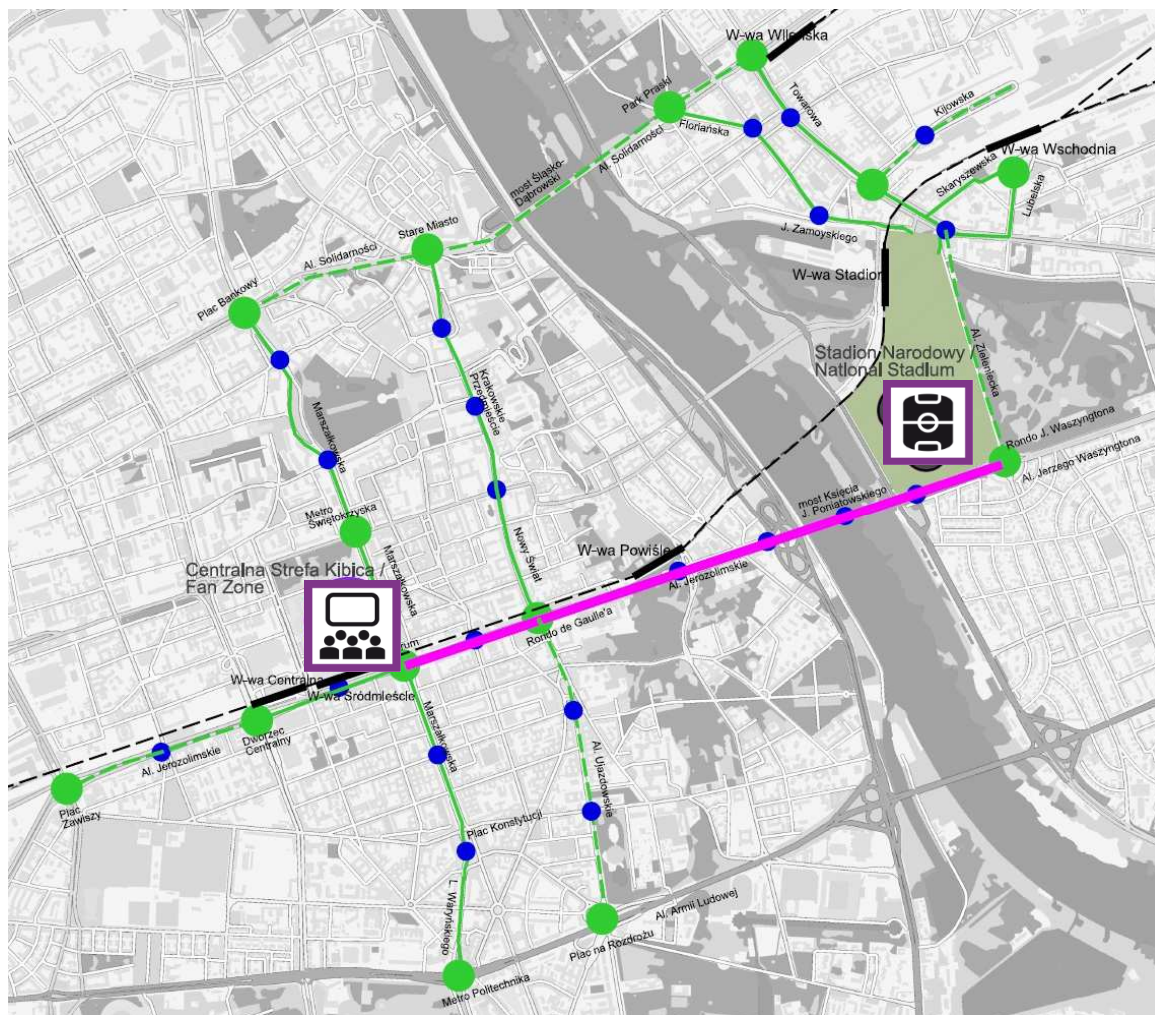
MIASTO
STOŁECZNE
WARSZAWA

ZAŁOŻENIA KONCEPCJI TRANSPORTOWEJ

ARUP

Priorytet ruchu pieszego i rowerowego bezpośrednio przed i po imprezie

- o Zamknięcie ulic dla ruchu pojazdów (Most Poniatowskiego i Aleje Jerozolimskie, Rondo i Aleja Waszyngtona, Al. Zieleniecka, ul. Skaryszewska)

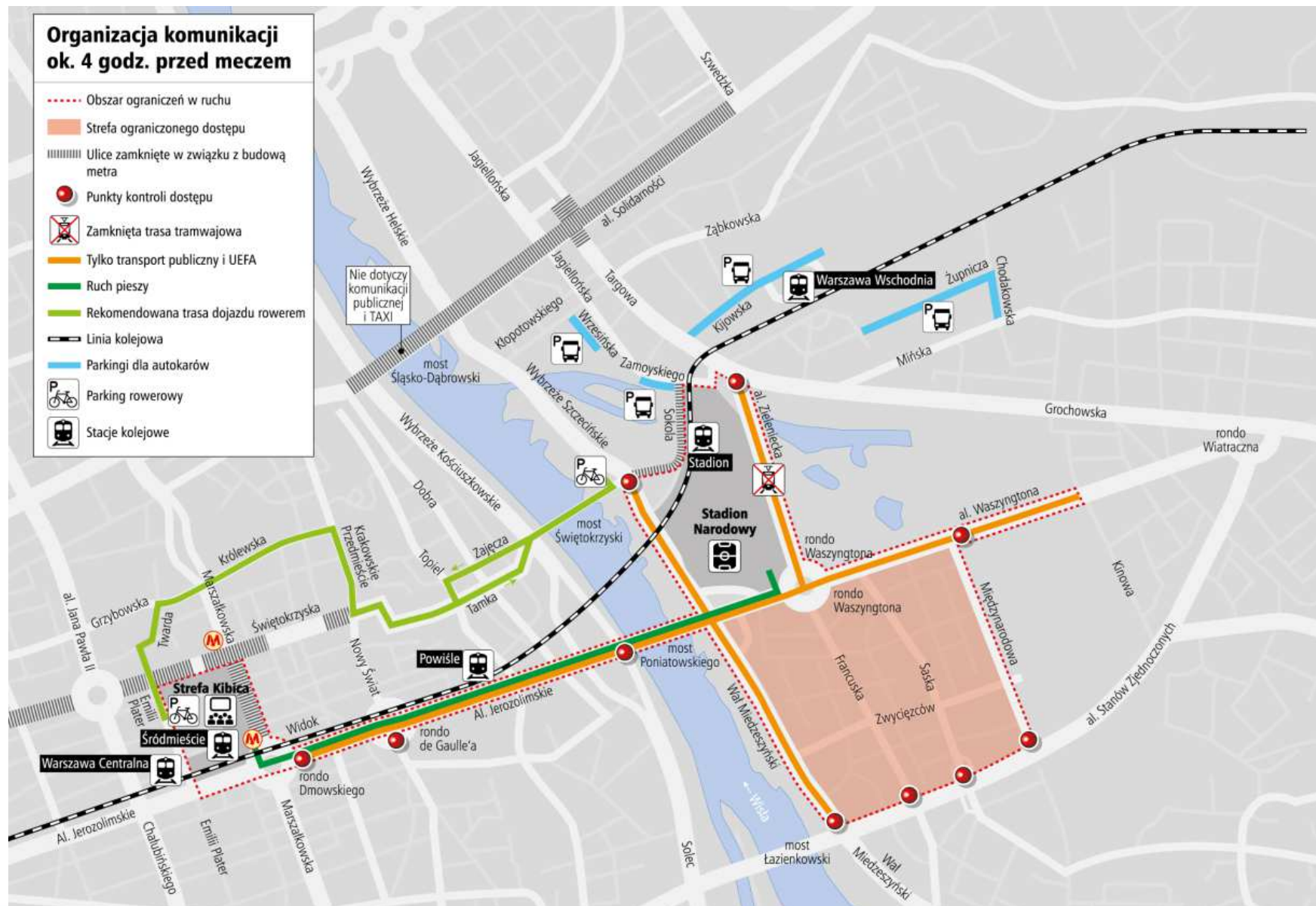




MIASTO
STOŁECZNE
WARSZAWA

ZAŁOŻENIA KONCEPCJI TRANSPORTOWEJ

ARUP

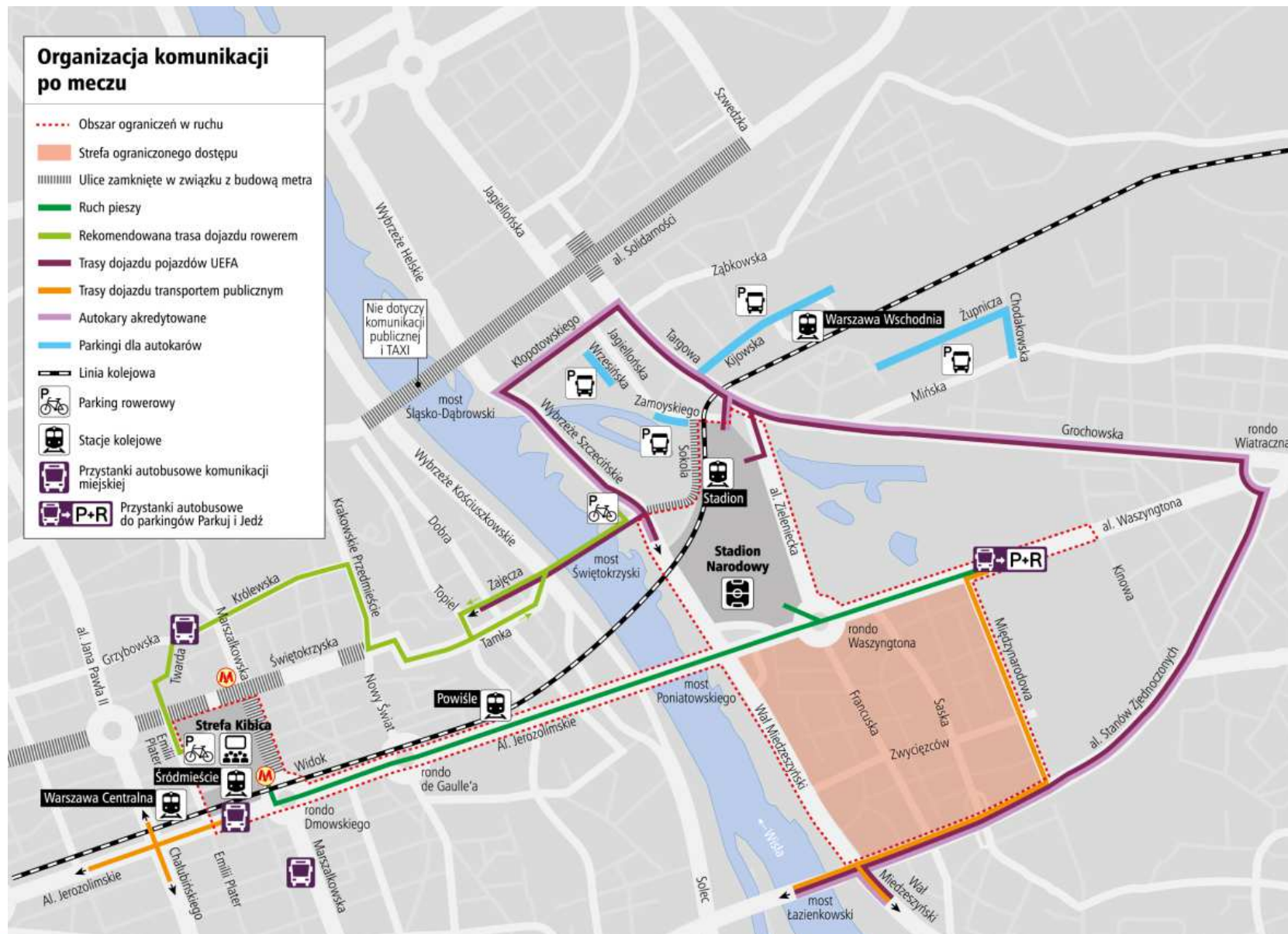




MIASTO
STOŁECZNE
WARSZAWA

ZAŁOŻENIA KONCEPCJI TRANSPORTOWEJ

ARUP





MIASTO
STOŁECZNE
WARSZAWA

Do PKP Warszawa
Centralna

STREFA KIBICA

ARUP

P+R

Warszawa
Śródmieście

A



STREFA KIBICA WARSZAWA

- | | | |
|----|---------------------------------|--|
| 1 | gastronom | brama wejściowa |
| 2 | scena | brama wyjściowa |
| 3 | backstage | wjazd |
| 4 | strefa VIP | wyjazd |
| 5 | trybuna | dostawy PKiN |
| 6 | media | droga dojazdu dla służb ratowniczych |
| 7 | ekran | punkt medyczny |
| 8 | teren AGP | ulice wyłączone z ruchu |
| 9 | sztab służb (piętro XXVII) | wygradzenie strefy |
| 10 | biuro | wygradzenie wysokie |
| 11 | pułki dla masł | linia energetyczna SN |
| 12 | działki | punkty informacyjne |
| 13 | parking produkcyjny | ciągi komunikacyjne |
| 14 | wozy TV | wieża (follow spoty) |
| 15 | strefa produkcyjna | słup wirowany |
| 16 | toalety | stacja transformatorowa |
| 17 | depozyt | linia energetyczna SN z oznaczeniem d. odcinka |
| 18 | platforma dla niepełnosprawnych | agregaty prądoworów |
| 19 | centrum akredytacji | toalety dla niepełnosprawnych |
| 20 | pomieszczenia ochrony | |
| 21 | wieża informacyjna | |
| 22 | namiot wolontariuszy | |
| 23 | social ARS | |
| 24 | parking rowerowy | |
| 25 | kontenery na śmieci | |

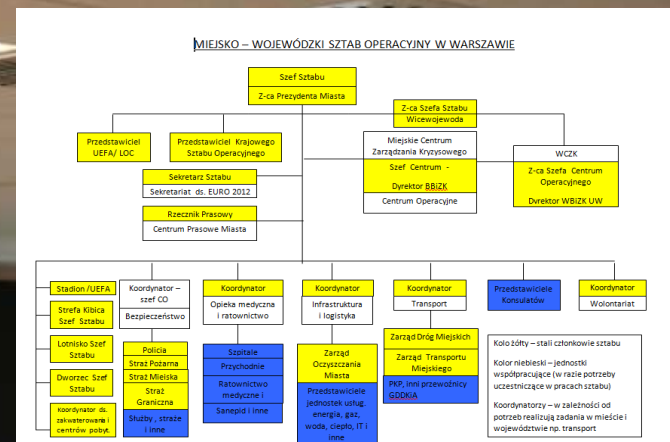
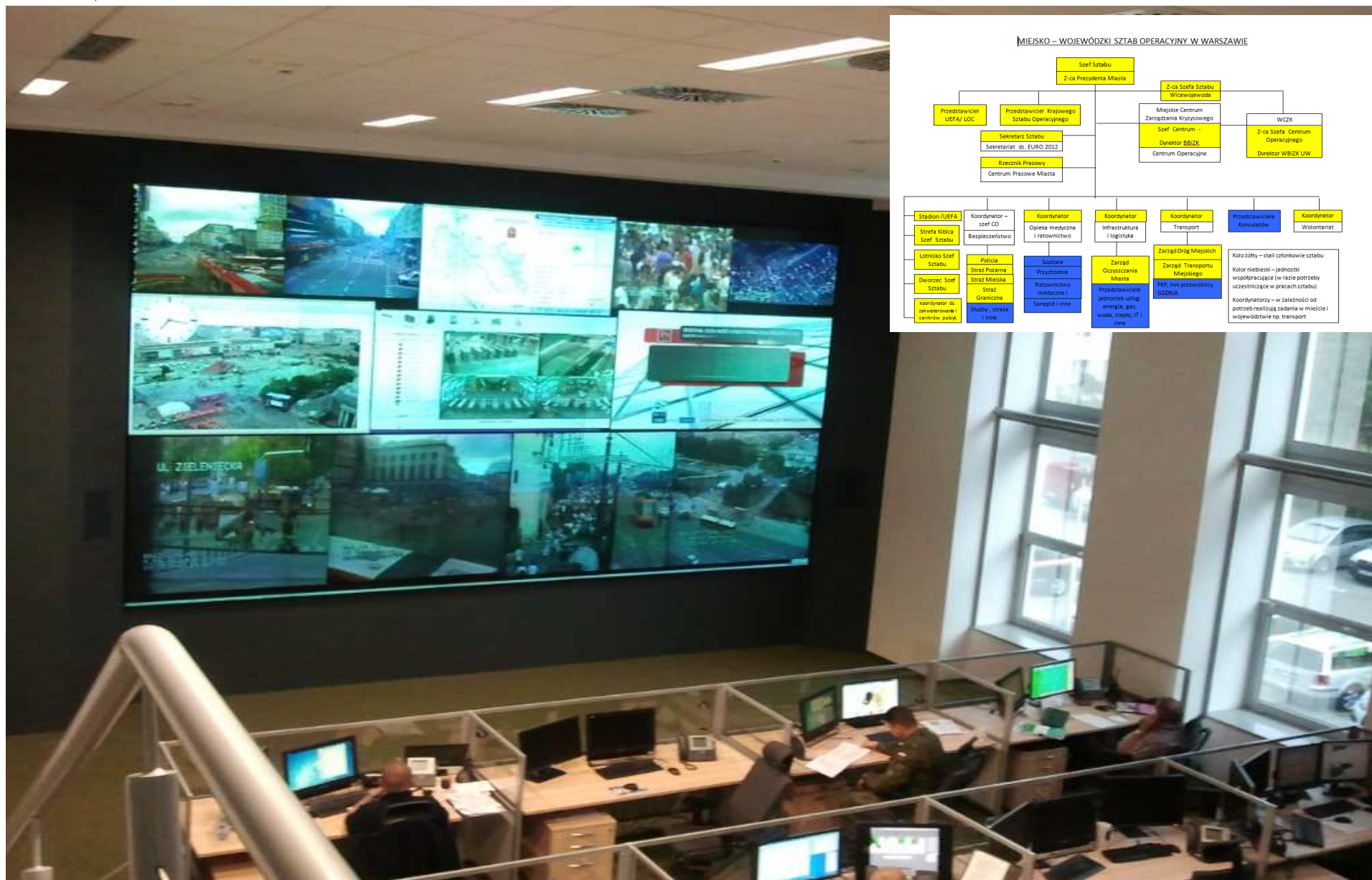
skala: 1:1000



MIASTO
STOŁECZNE
WARSZAWA

SZTAB OPERACYJNY

ARUP



K. POGLÓD, M. REKSNIS

ZARZĄDZANIE PODRÓŻAMI W CZASIE IMPREZ MASOWYCH NA PRZYKŁADZIE EURO 2012



- Wprowadzono specjalne oznakowanie tymczasowej organizacji ruchu – ok. 2600 elementów,
- Do głównych obiektów: stadionu, strefy kibica, parkingów, lotniska i dworców kolejowych drogę samochodom i pieszym wskazywały specjalne znaki z logo turnieju:
 - znaki drogowe – 800 sztuk
 - znaki pieszce – 850
 - znaki na przystankach autobusowych, parkingach P+R – 1200
 - pojedyncze naklejki – 5700



- Transport do i z Warszawy odbywał się bez zakłóceń
 - obciążenie dróg krajowych było generalnie niższe niż przeciętne
 - ruch lotniczy – umiarkowany wzrost – szczyt natężenia ruchu lotniczego przed meczem 28 czerwca – półfinał Niemcy – Włochy (ok. 630 operacji)
 - ruch kolejowy – generalnie bez komplikacji
- Wykorzystanie parkingów tymczasowych P+R – poniżej oczekiwań



- Zaangażowanie służb miejskich realizujących Plan Operacyjny Transportu w dni meczowe:
 - Biuro Drogownictwa i Komunikacji - koordynacja 20 osób
 - Zarząd Dróg Miejskich – 100 pracowników
 - Zakład Remontów i Konserwacji Dróg – 100 pracowników
 - Zarząd Transportu Miejskiego - 4,5 tys. pracowników, w tym:
 - 4,2 tys. prowadzących pojazdy
 - 150 – nadzór ruchu
 - 80 informatorzy



- Transport publiczny okazał się najbardziej wydajnym i niezawodnym elementem obsługi transportowej
 - 20 linii specjalnych autobusowych i tramwajowych
 - wydłużone kursowanie metra i wybranych linii przez całą noc
 - dodatkowe pociągi Szybkiej Kolei Miejskiej
 - wzmocniona komunikacja nocna (kursy co 15 min)
 - zwielokrotniona częstotliwość kursowania taboru
 - obsługa specjalnych parkingów P+R



- Łącznie środkami transportu publicznego w 5 dni meczowych z centrum do rejonu stadionu przewieziono ok. 230 tys. pasażerów
- W czasie turnieju:
 - autobusy wykonały dodatkowo ponad 300 tys. kilometrów
 - tramwaje wykonały dodatkowo około 130 tys. kilometrów
 - metro wykonało dodatkowo około 26 tys. kilometrów



- Plan Operacyjny Organizacji Systemu Transportowego m.st. Warszawy w czasie turnieju UEFA EURO 2012 stanowił bardzo dobrą podstawę do realizacji obsługi komunikacyjnej miasta
- Sprawdziła się strategia obsługi stadionu transportem zbiorowym i ruchem pieszym
- Strefa kibica sprawnie obsłużona Metrem i dodatkowymi liniami autobusów F



- Plan był modyfikowany w czasie turnieju w dostosowaniu do bieżącej sytuacji,
 - np. we wszystkie dni meczowe utrzymano ruch tramwajowy wzdłuż al. Zielenieckiej do zakończenia meczów
- Plan pozwalał także na kontrolowanie obsługi transportowej w sytuacjach wyjątkowych
 - np. w czasie przedwczesnego zamknięcia mostu Poniatowskiego (w szczególności przed meczem 12 czerwca Polska – Rosja)

21 CZERWCA 2012









K. POGLÓD, M. REKSNIS

ZARZĄDZANIE PODRÓŻAMI W CZASIE IMPREZ MASOWYCH NA PRZYKŁADZIE EURO 2012





