

MIASTO i TRANSPORT 2012

INNOWACYJNOŚĆ TRANSPORTU - OSZCZĘDZANIE ENERGII

INNOWACJE W SYSTEMIE TRANSPORTU ROWEROWEGO WROCŁAWIA

DANIEL CHOJNACKI

Urząd Miejski Wrocławia

INNOWACJE ROWEROWE W PRAKTYCE

- **INŻYNIERIA RUCHU**
- **PARKOWANIE**
- **WROCŁAWSKI ROWER MIEJSKI**

INŻYNIERIA RUCHU

- **PASY ROWEROWE**
- **KONTRAPASY (istniejące, budowane i planowane)**
- **UDOGODNIENIA NA SKRZYŻOWANIACH:**
 - **śluzy rowerowe**
 - **sygnalizatory rowerowe**
 - **rowerowe bramy wjazdowe do centrum (ruska)**
 - **skrzyżowanie ul. Hallera Powstańców Śląskich**
- **PAS SAMOCHODOWO ROWEROWY**
- **PAS AUTOBUSOWO ROWEROWY**
- **TOROWISKO DOSTĘPNE DLA ROWERZYSTÓW**
- **PĘTLE DO ZLICZANIA ROWERZYSTÓW**

PASY ROWEROWE



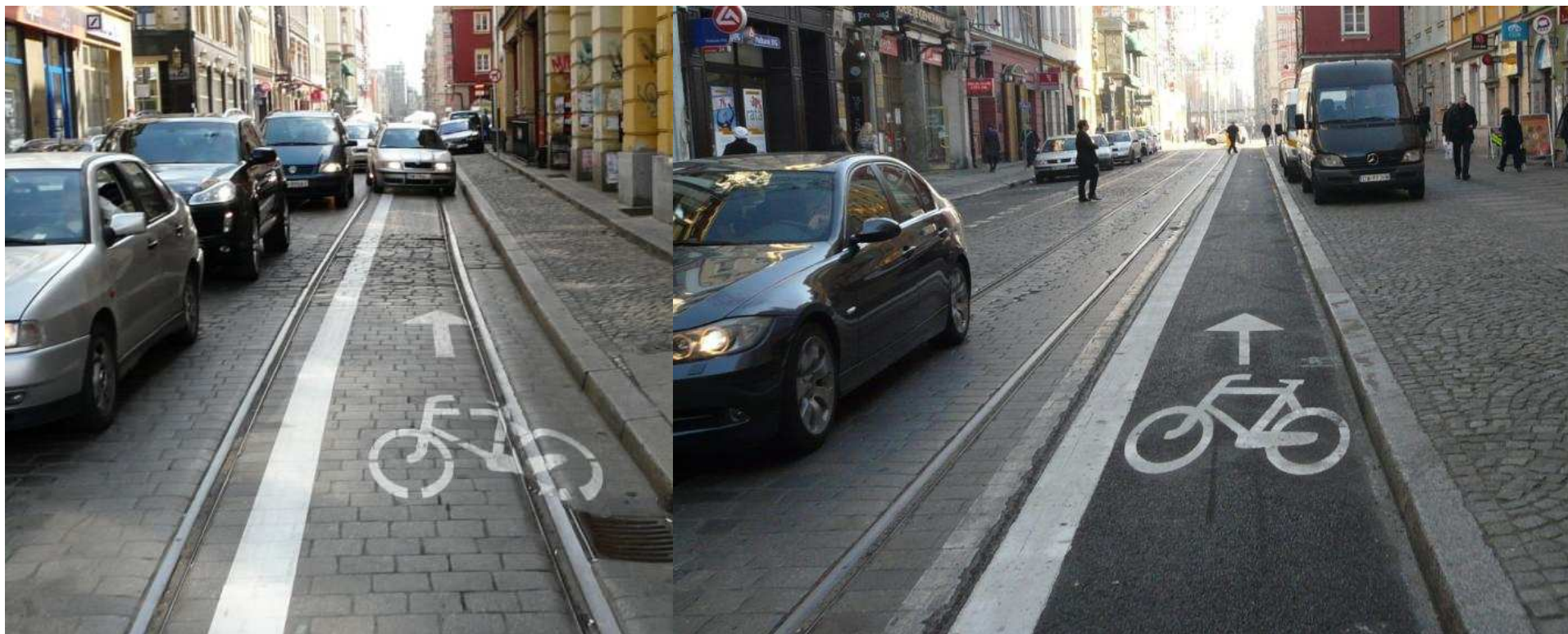
KONTRAPASY

- Kilkanaście ulic z dopuszczonym ruchem rowerowym pod prąd
- 11 wyznaczonych kontrapasów (1,8 km)
- 4 nowe realizowane (0,6 km)



KONTRAPASY

- Kilkanaście ulic z dopuszczonym ruchem rowerowym pod prąd
- 11 wyznaczonych kontrapasów (1,8 km)
- 4 nowe realizowane (0,6 km)



UDOGODNIENIA NA SKRZYŻOWANIACH – śluzy rowerowe



UDOGODNIENIA NA SKRZYŻOWANIACH – sygnalizatory rowerowe

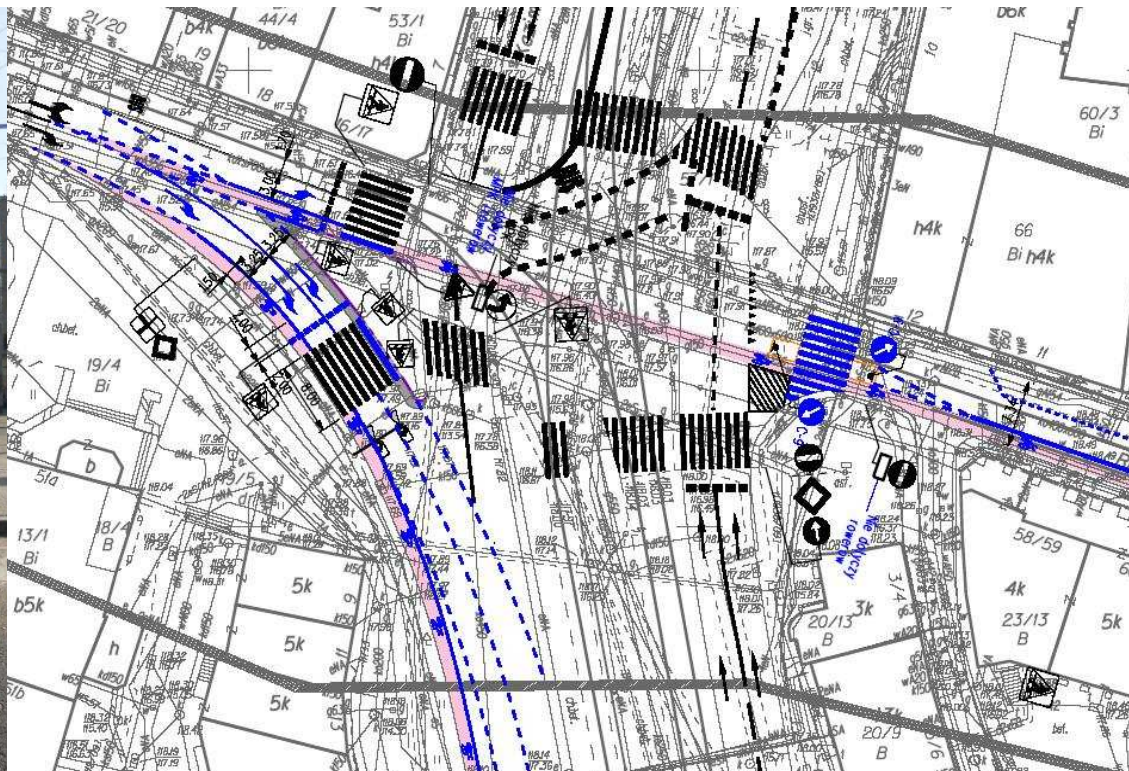


UDOGODNIENIA NA SKRZYŻOWANIACH – bramy wjazdowe do centrum



UDOGODNIENIA NA SKRZYŻOWANIACH – bramy wjazdowe do centrum

- Brama Ruska
- Planowane realizacja 3 bram w 2012 r.



UDOGODNIENIA NA SKRZYŻOWANIACH – ul .Hallera Powstańców Śląskich



PAS SAMOCHODOWO ROWEROWY



PAS AUTOBUSOWO ROWEROWY



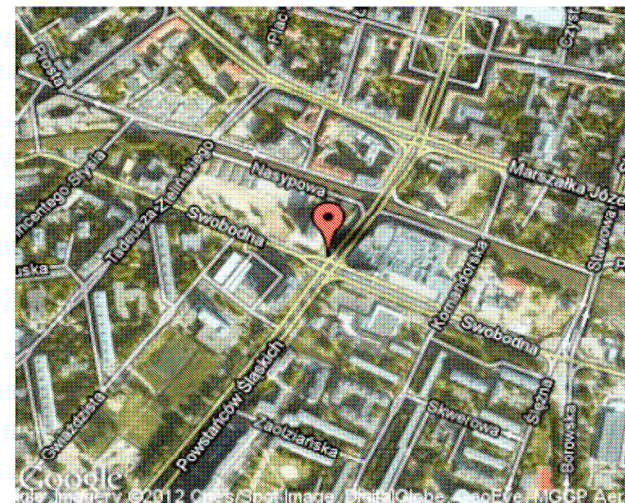
TOROWISKO DOSTĘPNE DLA ROWERZYSTÓW

- Szewska
- Projektowana Krupnicza, Mosty Młyńskie, Mosty Piaskowe



PĘTLE DO ZLICZANIA ROWERZYSTÓW

- 4 Pętle



Zakres dat : Wtorek 01 Listopad 2011 do Sobota 31 Mars 2012

Kluczowe dane :

Suma ogółem dla danego okresu : 61,295 przejsc

Najbardziej uczeszczany dzien tygodnia : Środa

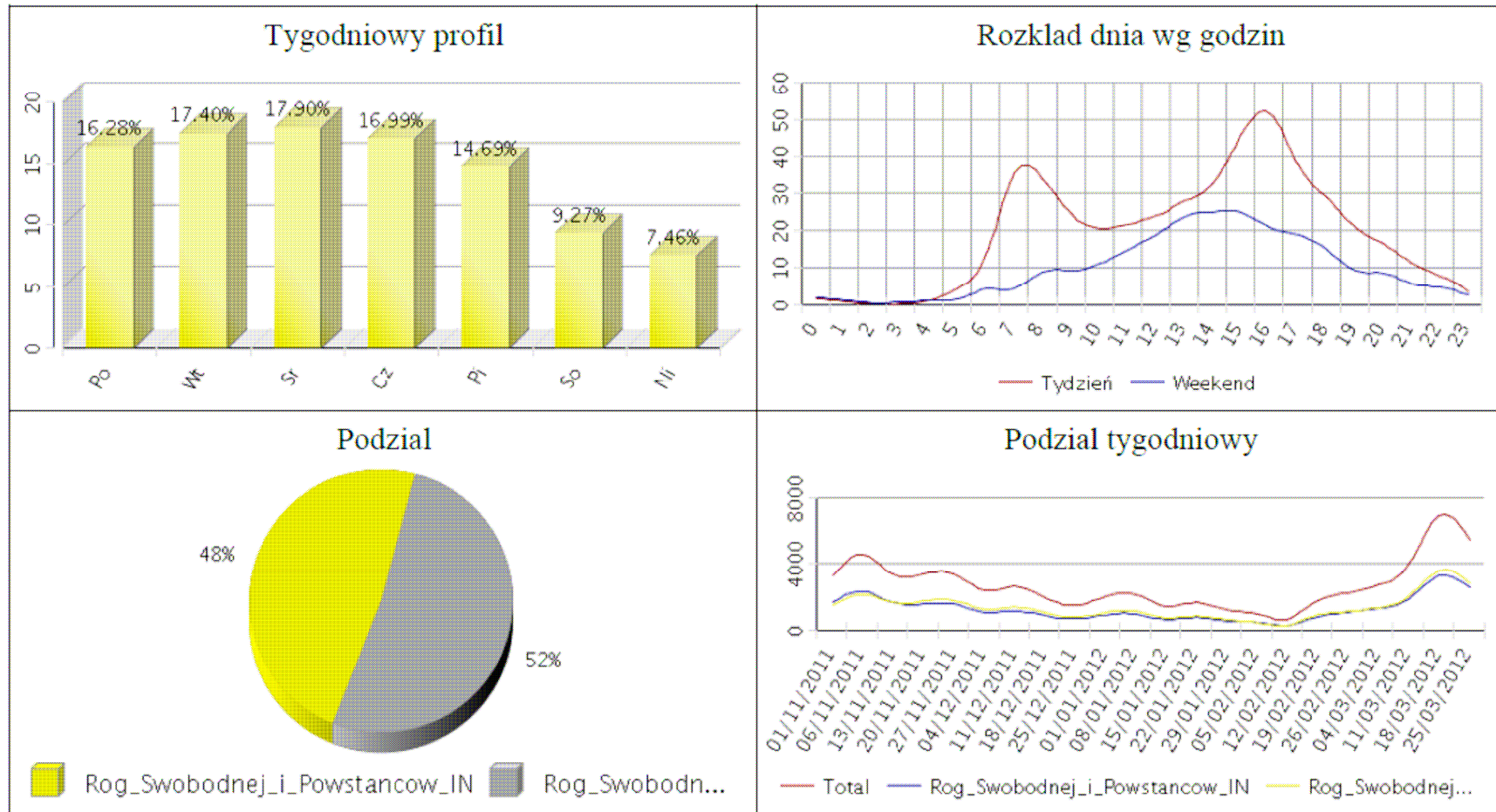
Najbardziej uczeszczany dzien w wybranym okresie :

Wtorek 27 Mars 2012 (1,226)

Piątek 23 Mars 2012 (1,191)

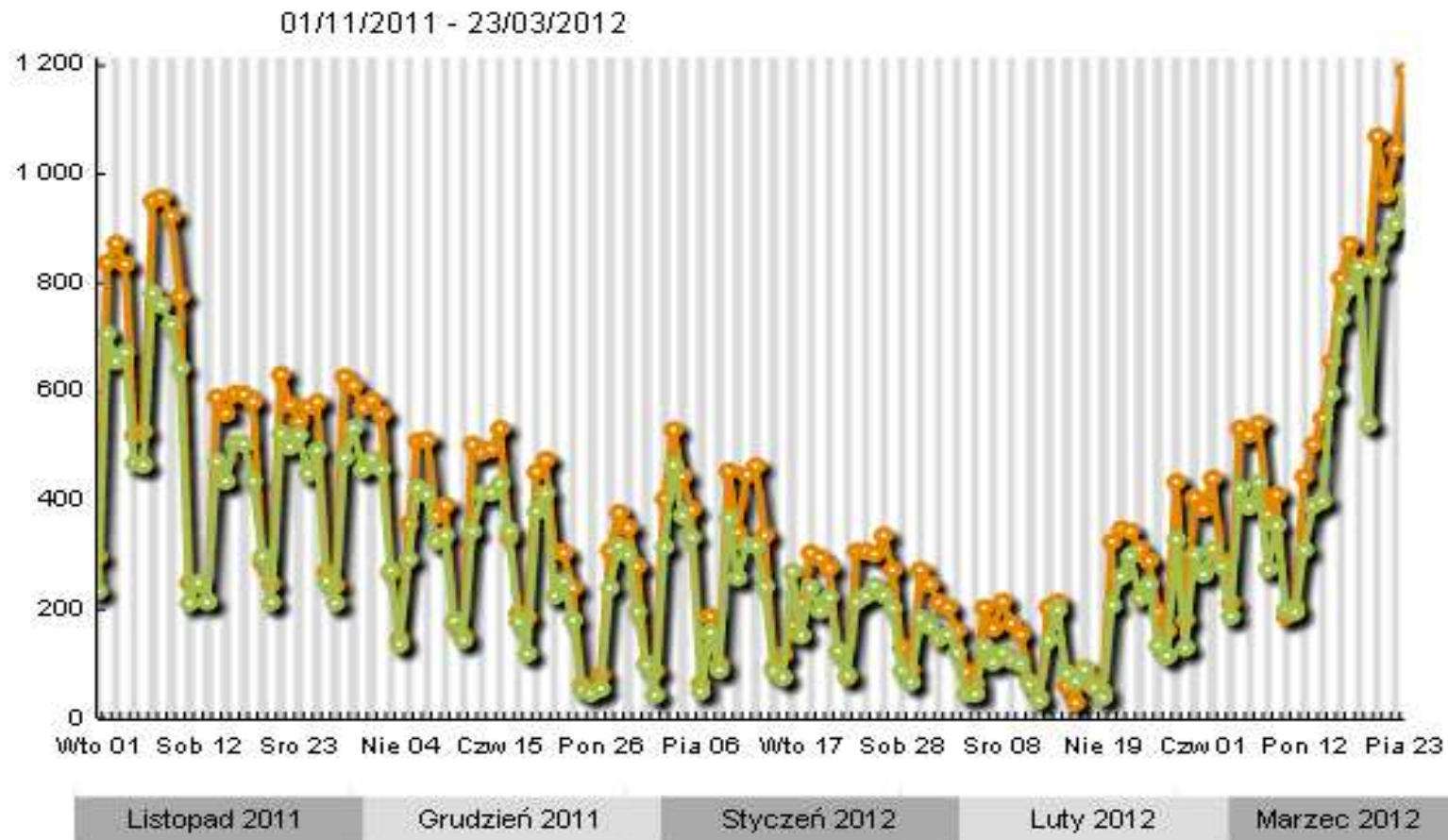
PĘTLE DO ZLICZANIA ROWERZYSTÓW

- 4 Pętle



PĘTLE DO ZLICZANIA ROWERZYSTÓW

- 4 Pętle



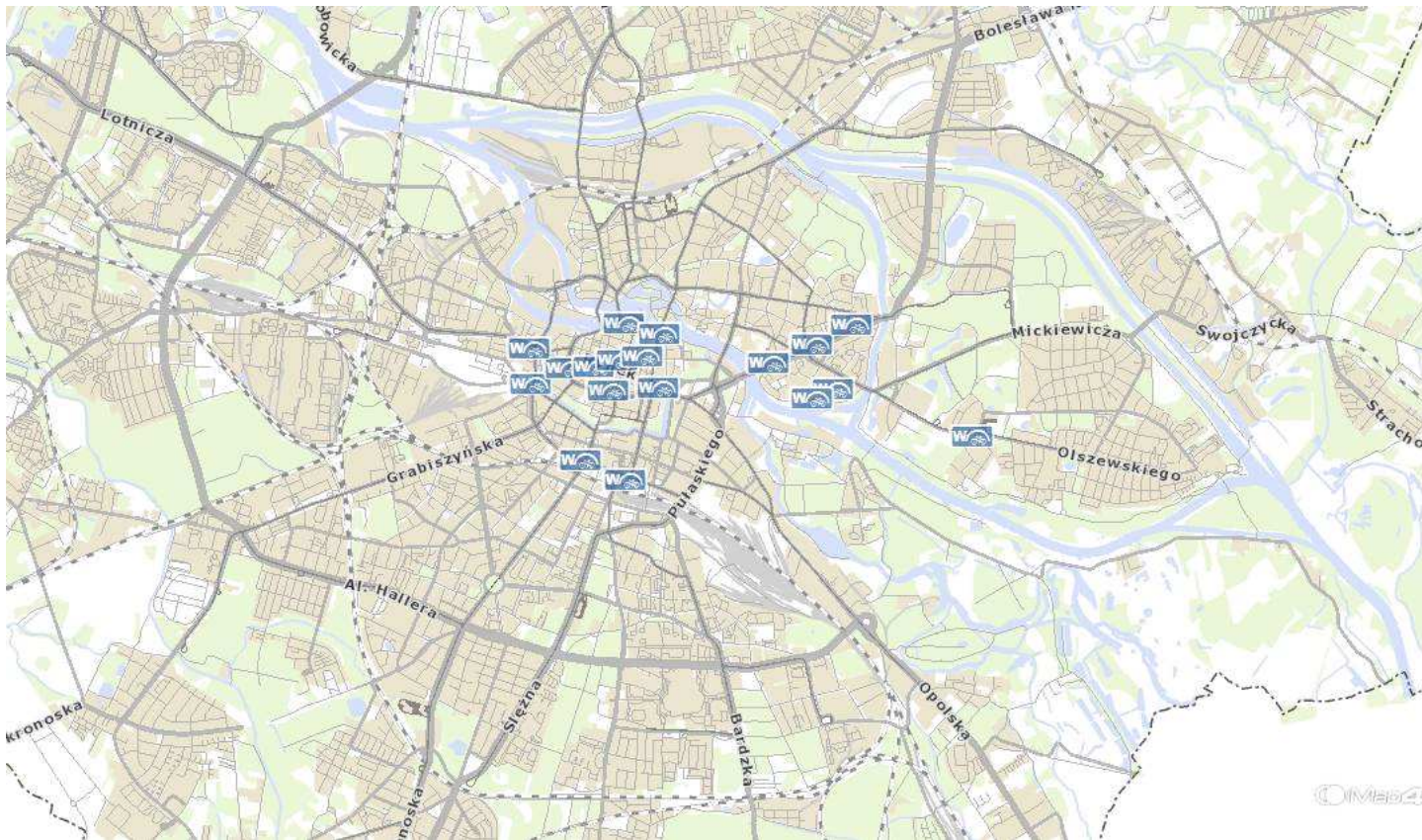
PARKOWANIE

- 2000 miejsc parkingowych
- 500 zadaszonych miejsc parkingowych w systemie B+R



WROCLAWSKI ROWER MIEJSKI

- Pilotaż – 140 rowerów w 17 stacjach



WROCŁAWSKI ROWER MIEJSKI

- Pilotaż – 140 rowerów w 17 stacjach



WROCŁAWSKI ROWER MIEJSKI

- Pilotaż – 140 rowerów w 17 stacjach – stan po miesiącu funkcjonowania:
 - Ponad 11 tyś. użytkowników
 - 37,5 tyś. wypożyczeń
 - 9 wypożyczeń / rower



WROCLAWSKI ROWER MIEJSKI

- 200 rowerów w 26 stacjach – stan na 2012 rok:
 - Ponad 21 tys. użytkowników
 - Ponad 100 tys. wypożyczeń

