

IV KONFERENCJA NAUKOWO – TECHNICZNA
MIASTO I TRANSPORT 2010

Obsługa komunikacyjna
Centrum miasta



WPROWADZENIE

ANDRZEJ BRZEZIŃSKI

24 lutego 2010
Politechnika Warszawska
Mała Aula, Plac Politechniki 1



Referat wprowadzający

Zasady kształtowania systemu transportowego centrum miasta

(dr inż. Mariusz Dudek – Politechnika Krakowska)

Trzy sesje tematyczne (11 referatów):

Sesja 1 : Działania strategiczne (A. Brzeziński)

Sesja 2: Transport zbiorowy (M. Reksnis)

Sesja 3: Mniej samochodu (Wojciech Suchorzewski)

Podsumowanie

(Zygmunt Uźdalewicz – SIGMA)



Do centrum Warszawy w ciągu doby
wjeżdża 540 tys. pojazdów !!!

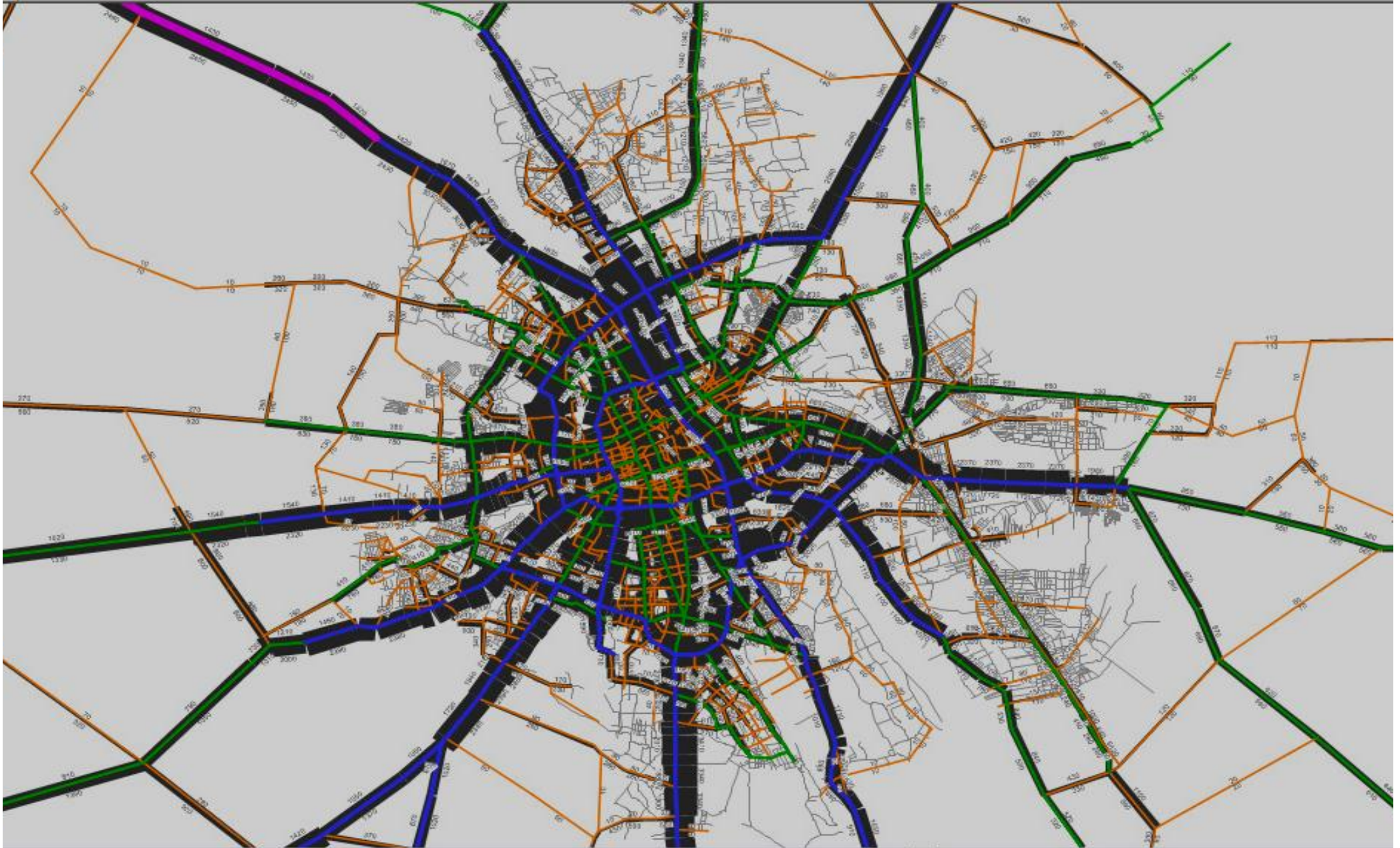
94% wjazdów w godzinach 6.00-22.00 !

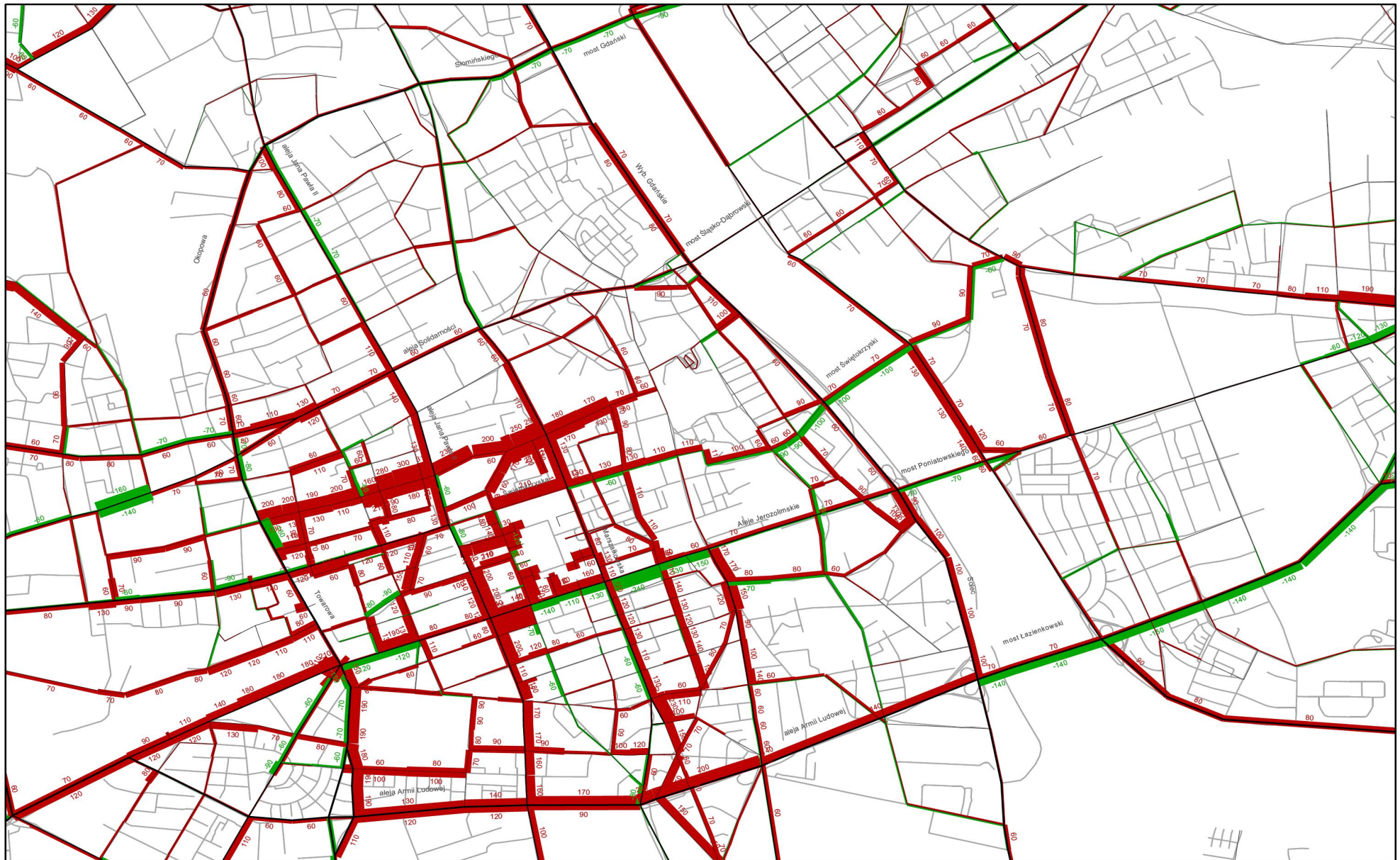


Liczba podróży na kordonie obszaru Centrum

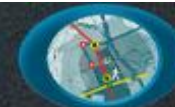
Godzina	Liczba pasażerów w TZ [na godzinę]			Liczba osób w samochodach [w godzinie]	Łączna liczba osób	Udział TZ
	do centrum	z centrum	razem			
7:00-8:00	104 335	60 560	164 895	103 610	268 505	61%
15:30-16:30	62 155	77 295	139 450	101 465	240 915	58%

Dlaczego temat obsługi komunikacyjnej centrum miasta ?





Dlaczego temat obsługi komunikacyjnej centrum miasta ?



„Strategia Zrównoważonego Rozwoju Systemu Transportowego Warszawy do roku 2015”

1

Załącznik nr 1
do uchwały nr
Rady m.st. Warszawy
z dnia



Urząd Miasta Stołecznego Warszawy
Biuro Drogownictwa i Komunikacji
ul. Solec 48, 00-382 Warszawa, tel. (022) 525 17 04, fax (022) 525 17 69
www.um.warszawa.pl

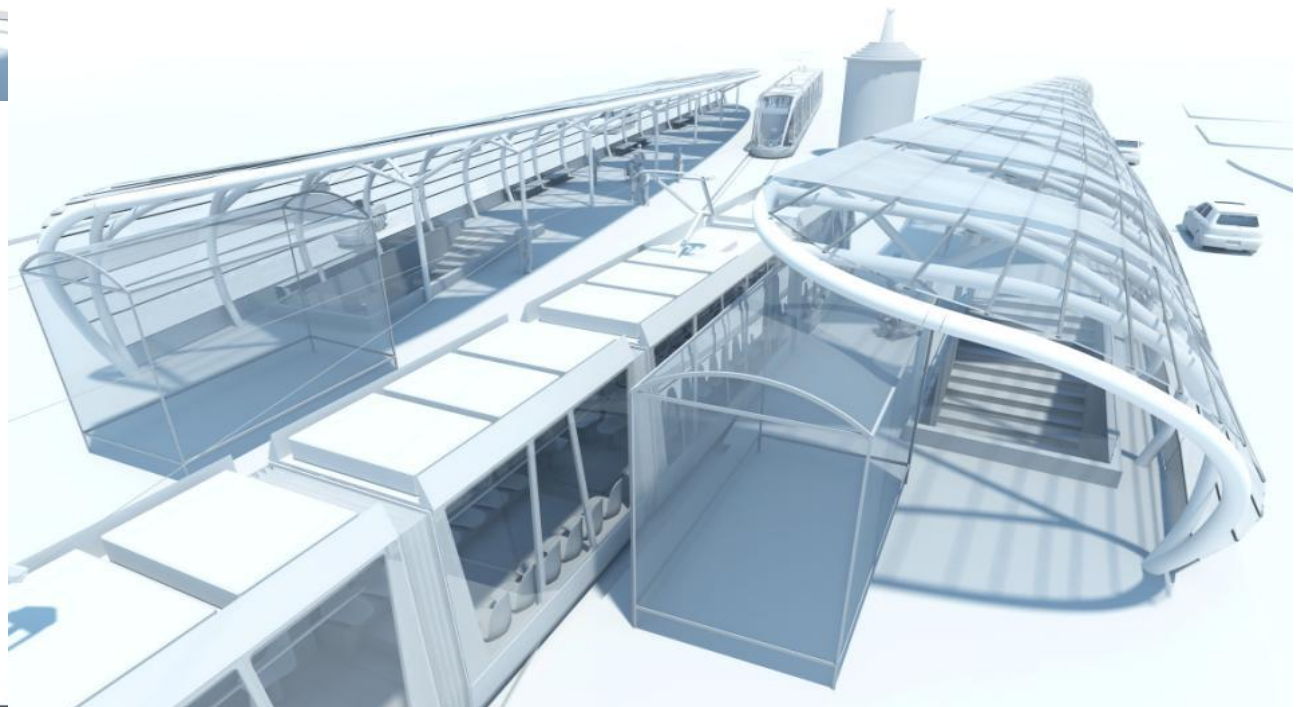
STRATEGIA ZRÓWNOWAŻONEGO ROZWOJU SYSTEMU TRANSPORTOWEGO WARSZAWY DO ROKU 2015

W TYM:

**ZRÓWNOWAŻONY PLAN ROZWOJU
TRANSPORTU PUBLICZNEGO WARSZAWY**

Od 9 lipca 2009

Dlaczego temat obsługi komunikacyjnej centrum miasta ?



Dlaczego temat obsługi komunikacyjnej centrum miasta ?

